

## **Caractéristiques**

- Le système Unitwall® 2500 UT est un mur rideau prévittré unitisé.
- Ligne de vision de 2-1/2 po (63,5 mm). Profondeur du système:
  - 7-1/2 po (190,5 mm) captif et 6-1/2 po (165,1 mm) SSG à quatre côtés avec un remplissage de 1 po (25,4 mm)
  - 8-1/4 po (209,6 mm) captif et 7-1/4 po (184,2 mm) SSG à quatre côtés avec un remplissage de 1-3/4 po (44,5 mm)
- Barrière thermique en polyamide brevetée
- Assemblage à l'usine avec vis et cannelures
- Panneaux vitrés à l'usine offerts en option :
  - Verre isolant de 1 po (25,4 mm) et de 1-3/4 po (44,5 mm)
  - Tympan isolant de 1 po (25,4 mm) et de 1-3/4 po (44,5 mm)
- Trois types de systèmes offerts :
  - Système intégré
  - Système SGT quatre faces (aspect de vitrage extérieur complet)
  - Système SGT vertical double face (capturé horizontalement)
- Pas de joints appliqués en extérieur. Peut être entièrement installé de l'intérieur, ce qui permet de faire des économies sur les coûts d'installation
- Composants d'extrusion arrière de tympan disponibles avec des options d'évents/ évacuation à égalisation de pression améliorée
- Possibilité de revitrage extérieur
- Coins intérieurs et extérieurs de 90° et 135°
- Ancrage à la surface de la dalle entièrement réglable de  $\pm 1$  po (25,4 mm) vers l'intérieur et l'extérieur, de haut en bas, ou de gauche à droite.
- Testé selon les normes nord-américaines, y compris les normes thermiques et acoustiques
- Essais complets selon les normes nord-américaines, y compris les normes sismiques, thermiques et acoustiques
- Option deux couleurs
- Option de finis anodisés Permanodic®
- Offert dans un choix de finis peints standards et hors série

## **Caractéristiques en option**

- Renforts d'acier
- Peut accueillir des fenêtres GLASSvent® UT de type système intégré
- Ensembles de matrice Profit\$Maker® Plus aussi offerts

## **Applications du produit**

- Convient aux constructions neuves ou modernisées
- Idéal pour les immeubles de moyenne ou de grande hauteur

Pour l'application de produits spécifiques, consulter votre représentant Kawneer.

Les lois et les codes du bâtiment régissant la conception et l'utilisation de produits Kawneer, tels que les produits d'entrée, de fenêtres et de murs rideaux vitrés varient grandement. Kawneer ne contrôle pas la sélection des configurations de produits, du choix de quincaillerie ou du verre, et décline toute responsabilité en la matière.

Kawneer se réserve le droit de modifier les configurations sans préavis lorsque jugé nécessaire pour améliorer le produit.  
© 2015, Kawneer Company, Inc.

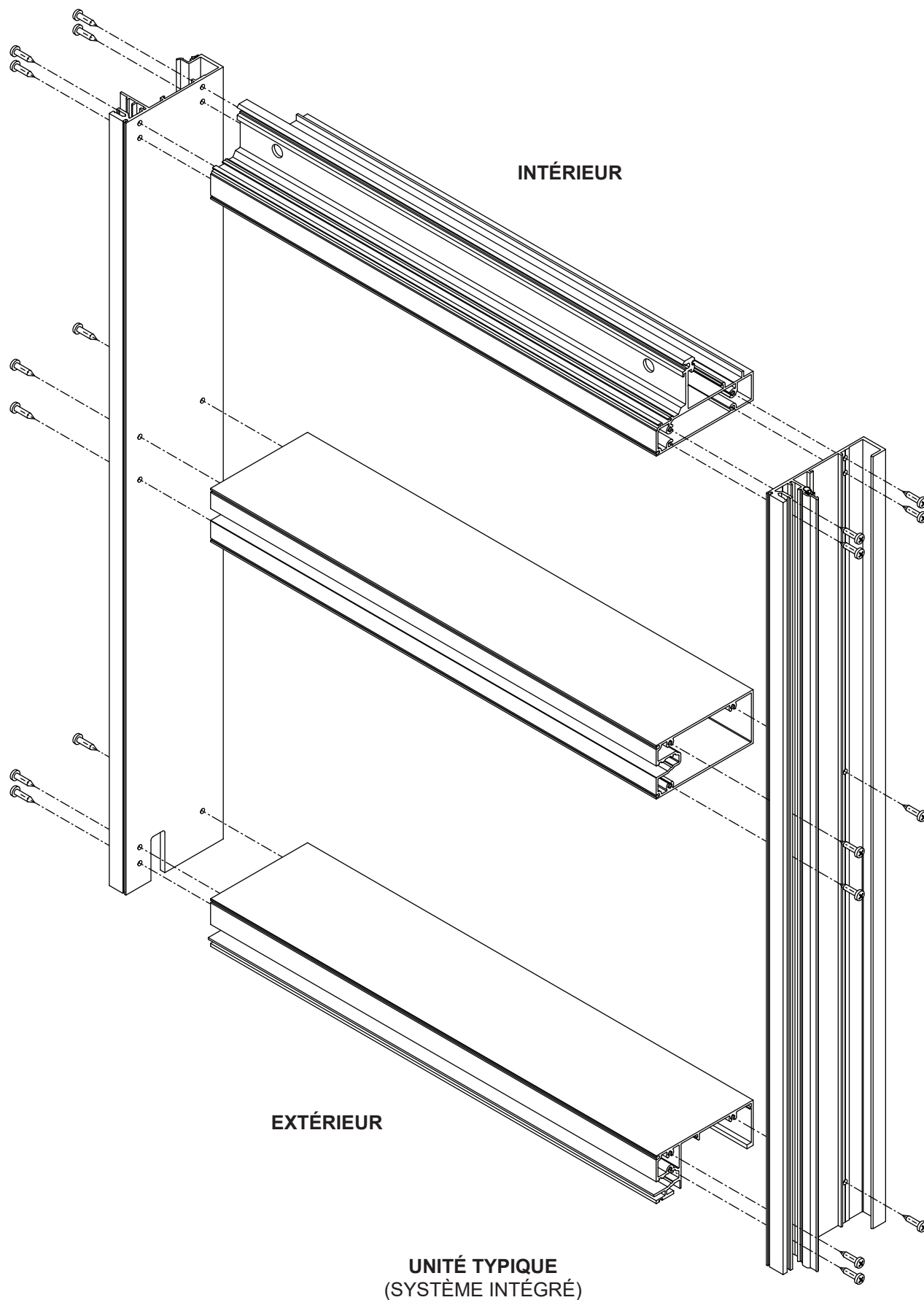
**Architectes** – La plupart des profilés et des types de fenêtres présentés dans ce manuel sont des produits standard pour Kawneer. Ces concepts ont été développés et modifiés afin de vous permettre de donner libre cours à votre créativité. Quelques détails divers ne sont pas standard et sont destinés à démontrer de quelle façon le système peut être modifié pour plus de souplesse de design. Pour obtenir de l'assistance sur l'application de ces produits, veuillez contacter votre représentant Kawneer.

<b>ILLUSTRATIONS</b> .....	<b>4 et 5</b>
<b>PANNEAUX DE REMPLISSAGE 1 PO (25,4 MM)</b>	
<b>SYSTÈME CAPTIF</b> .....	<b>6</b>
<b>SYSTÈME SSG À QUATRE CÔTÉS</b> .....	<b>7</b>
<b>SYSTÈME SSG VERTICAL</b> .....	<b>8</b>
<b>COINS</b> .....	<b>9 et 10</b>
<b>FENÊTRES GLASSvent® UT</b> .....	<b>11</b>
<b>PANNEAUX DE REMPLISSAGE 1-3/4 PO (44,5 MM)</b>	
<b>SYSTÈME CAPTIF</b> .....	<b>12</b>
<b>SYSTÈME SSG À QUATRE CÔTÉS</b> .....	<b>13</b>
<b>SYSTÈME SSG VERTICAL</b> .....	<b>14</b>
<b>COINS</b> .....	<b>15 et 16</b>
<b>FENÊTRES GLASSvent® UT</b> .....	<b>17</b>
<b>ANCRAGE</b> .....	<b>18</b>
<b>TABLEAUX DE CHARGE DE VENT</b> .....	<b>19 à 22</b>
<b>TABLEAUX DE CHARGE PERMANENTE</b> .....	<b>23 et 24</b>
<b>GRAPHIQUES DE RENDEMENT THERMIQUE</b> .....	<b>25 à 40</b>

La conversion des unités de mesure en unités métriques (SI) est présentée tout au long de ces détails comme référence. Les nombres indiqués entre parenthèses ( ) sont des millimètres à moins d'indication contraire.

Vous trouverez à l'intérieur de ces détails les unités métriques (SI) suivantes:

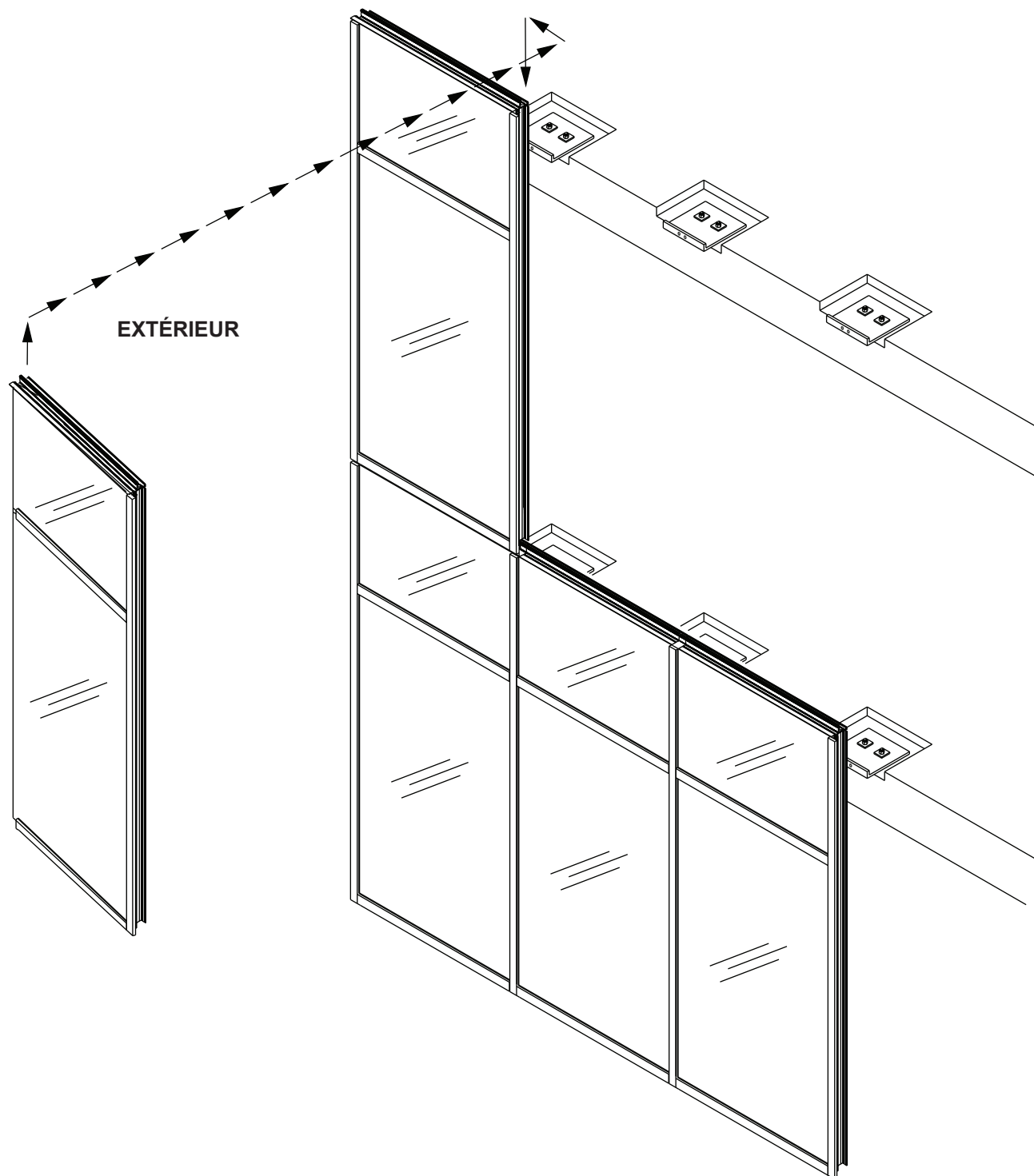
m – mètre  
 cm – centimètre  
 mm – millimètre  
 s – seconde  
 Pa – pascal  
 MPa – mégapascal



Les lois et les codes du bâtiment régissant la conception et l'utilisation de produits Kawneer, tels que les produits d'entrée, de fenêtres et de murs rideaux vitrés varient grandement. Kawneer ne contrôle pas la sélection des configurations de produits, du choix de quincaillerie ou du verre, et décline toute responsabilité en la matière.

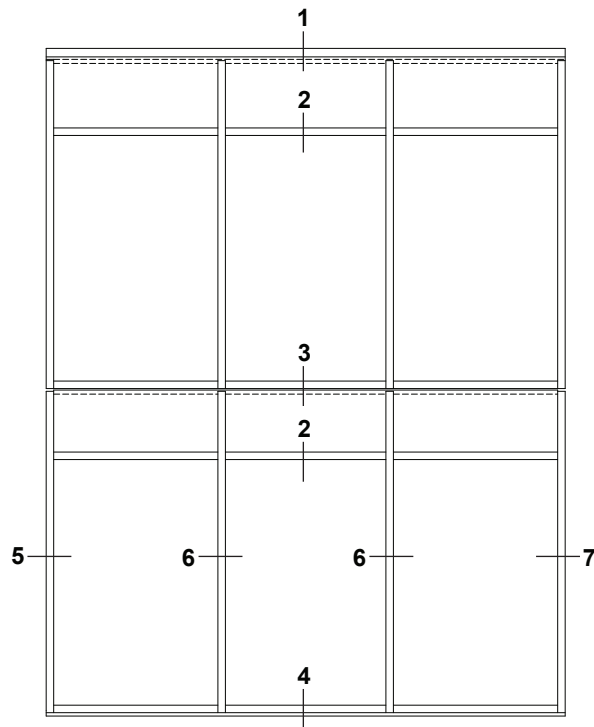
Kawneer se réserve le droit de modifier les configurations sans préavis lorsque jugé nécessaire pour améliorer le produit.

© 2015, Kawneer Company, Inc.

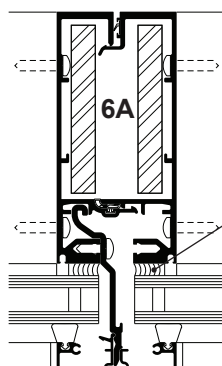
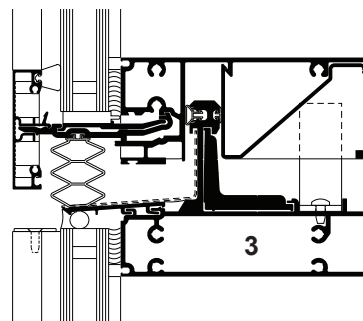
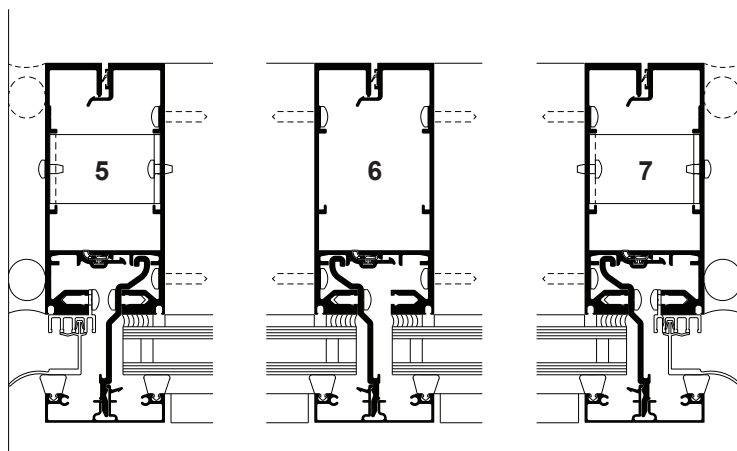
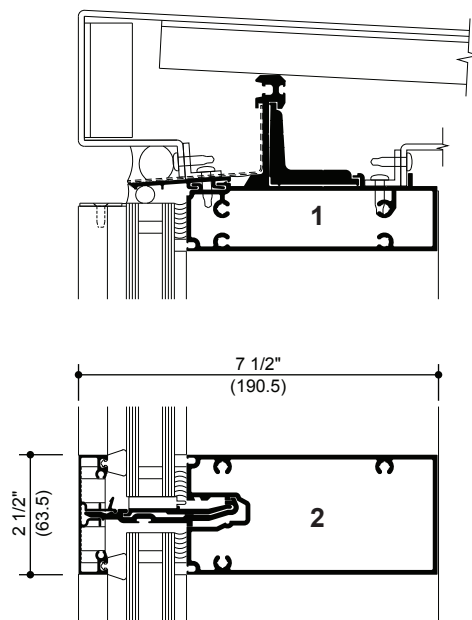


SYSTÈME INTÉGRÉ ILLUSTRÉ

Pour de l'information supplémentaire et les détails de CAO, consultez le site [www.kawneer.com](http://www.kawneer.com)



ÉLÉVATION TYPIQUE  
(SYSTÈME INTÉGRÉ)

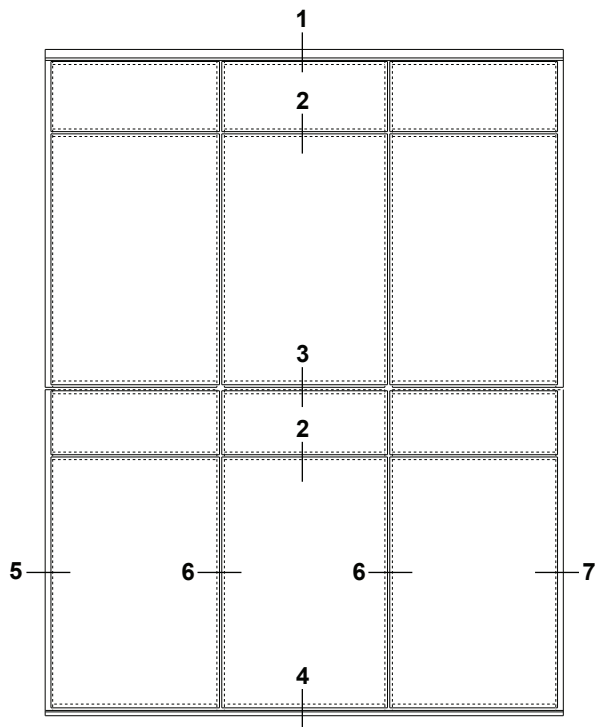


SCELLEMENT DE SILICONE  
STRUCTURALE (PAR DES TIERS)\*

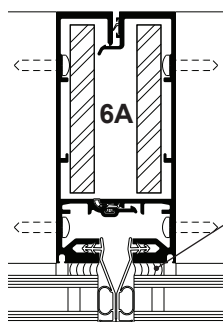
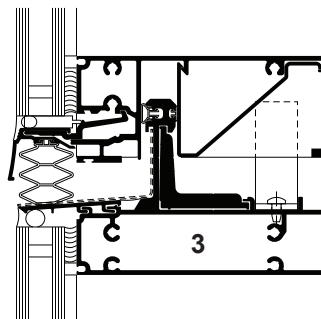
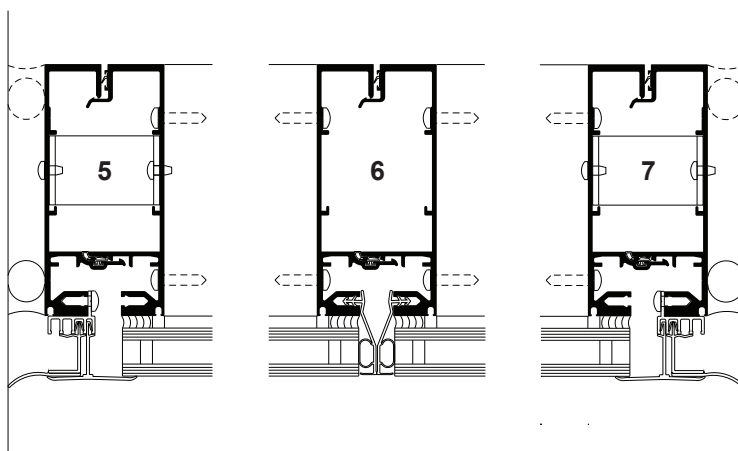
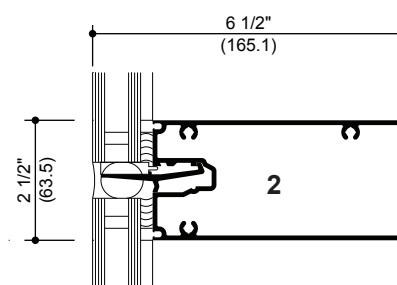
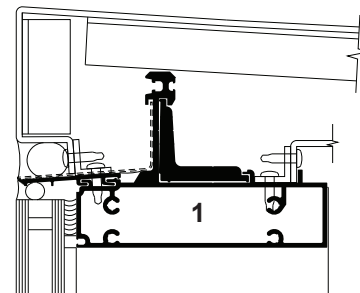
RENFORTS D'ACIER  
EN OPTION,  
TEL QUE REQUIS

\* REMARQUE À L'INTENTION DE L'INSTALLATEUR : L'installateur est responsable des vérifications et approbations de compatibilité requises auprès du fabricant de silicone structurale et du fabricant des unités de verre isolantes.

Pour de l'information supplémentaire et les détails de CAO, consultez le site [www.kawneer.com](http://www.kawneer.com)

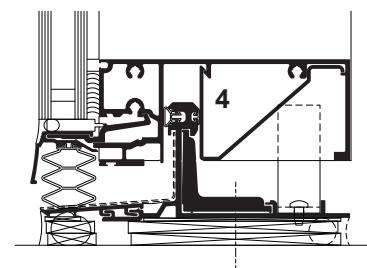


ÉLÉVATION TYPIQUE  
(SYSTÈME SSG QUATRE-FACES)



RENFORTS D'ACIER  
EN OPTION,  
TEL QUE REQUIS

SCELLEMENT DE SILICONE  
STRUCTURALE (PAR DES TIERS)\*



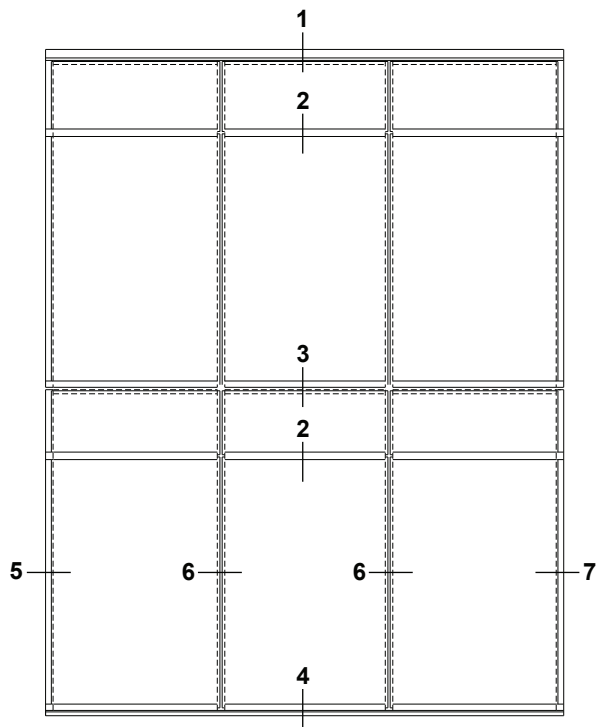
\* REMARQUE À L'INTENTION DE L'INSTALLATEUR : L'installateur est responsable des vérifications et approbations de compatibilité requises auprès du fabricant de silicone structurale et du fabricant des unités de verre isolantes.

Les lois et les codes du bâtiment régissant la conception et l'utilisation de produits Kawneer, tels que les produits d'entrée, de fenêtres et de murs rideaux vitrés varient grandement. Kawneer ne contrôle pas la sélection des configurations de produits, du choix de quincaillerie ou du verre, et décline toute responsabilité en la matière.

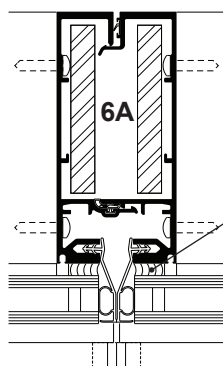
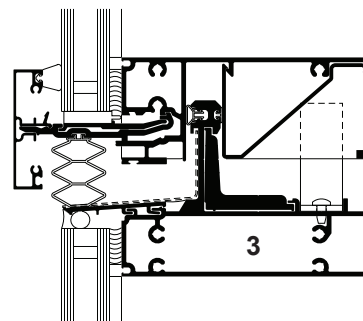
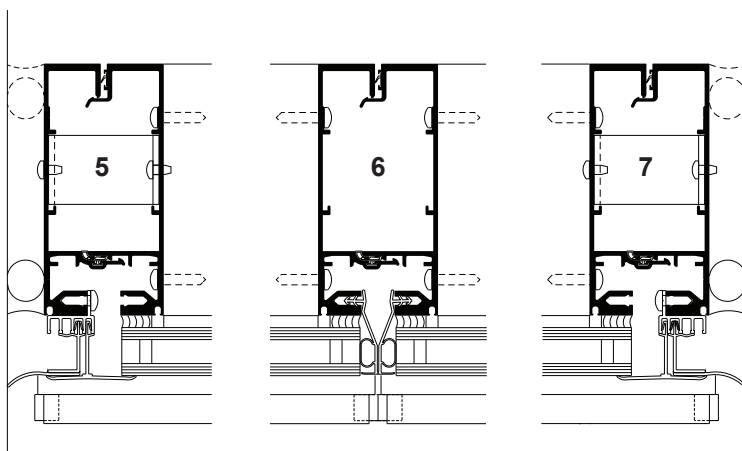
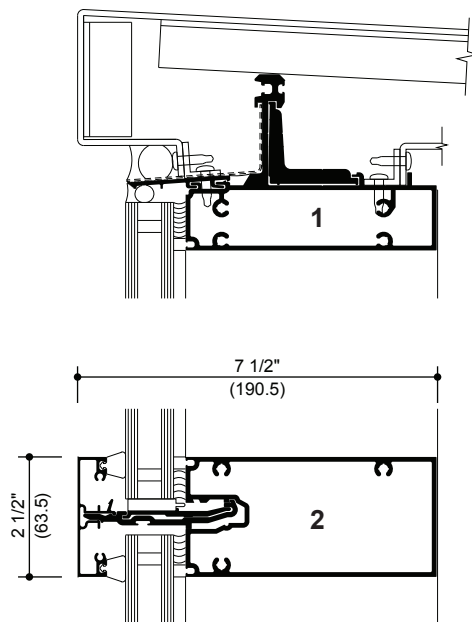
Kawneer se réserve le droit de modifier les configurations sans préavis lorsque jugé nécessaire pour améliorer le produit.

© 2015, Kawneer Company, Inc.

Pour de l'information supplémentaire et les détails de CAO, consultez le site [www.kawneer.com](http://www.kawneer.com)

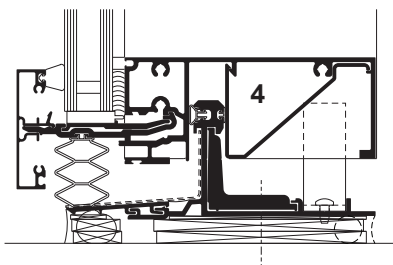


ÉLÉVATION TYPIQUE  
(SYSTÈME SSG VERTICAL)



SCELLEMENT DE SILICONE  
STRUCTURALE (PAR DES TIERS)\*

RENFORTS D'ACIER  
EN OPTION,  
TEL QUE REQUIS



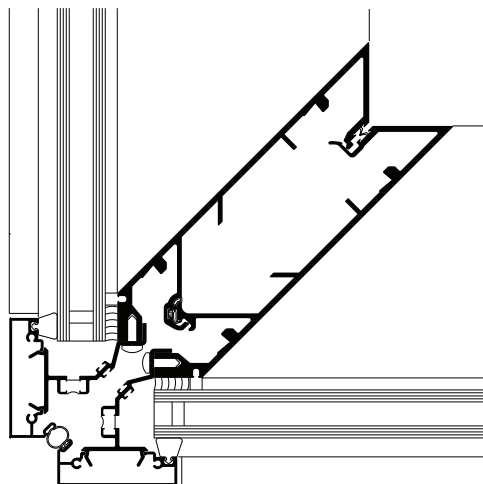
\* REMARQUE À L'INTENTION DE L'INSTALLATEUR : L'installateur est responsable des vérifications et approbations de compatibilité requises auprès du fabricant de silicone structurale et du fabricant des unités de verre isolantes.

Les lois et les codes du bâtiment régissant la conception et l'utilisation de produits Kawneer, tels que les produits d'entrée, de fenêtres et de murs rideaux vitrés varient grandement. Kawneer ne contrôle pas la sélection des configurations de produits, du choix de quincaillerie ou du verre, et décline toute responsabilité en la matière.

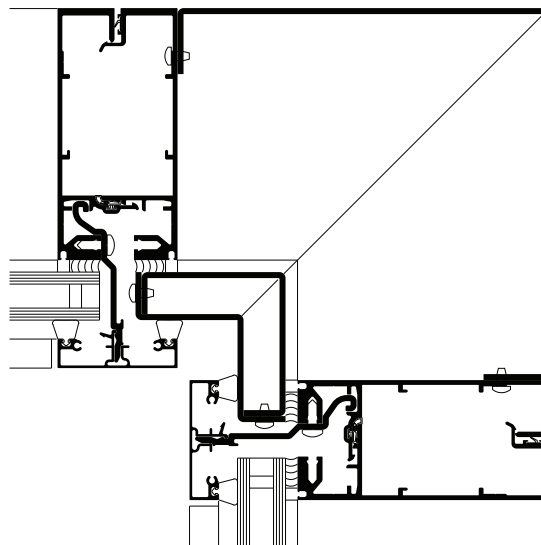
Kawneer se réserve le droit de modifier les configurations sans préavis lorsque jugé nécessaire pour améliorer le produit.  
© 2015, Kawneer Company, Inc.



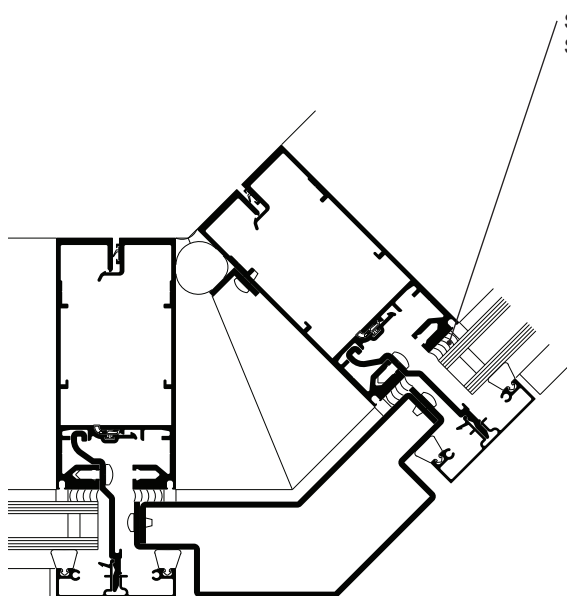
Pour de l'information supplémentaire et les détails de CAO, consultez le site [www.kawneer.com](http://www.kawneer.com)



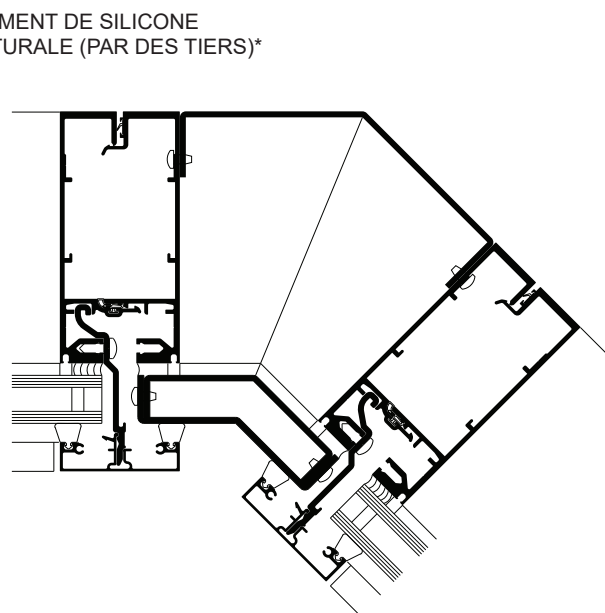
COIN EXTÉRIEUR DE 90°



COIN INTÉRIEUR DE 90°



COIN EXTÉRIEUR DE 135°

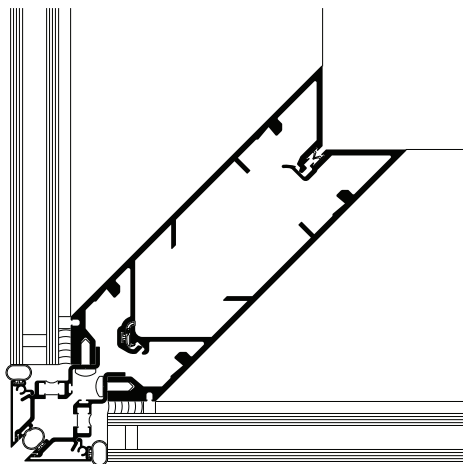


COIN INTÉRIEUR DE 135°

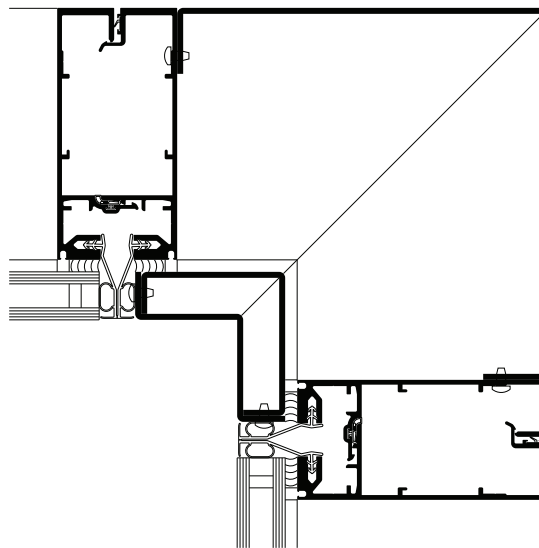
SCELLEMENT DE SILICONE  
STRUCTURALE (PAR DES TIERS)\*

\* REMARQUE À L'INTENTION DE L'INSTALLATEUR : L'installateur est responsable des vérifications et approbations de compatibilité requises auprès du fabricant de silicone structurale et du fabricant des unités de verre isolantes.

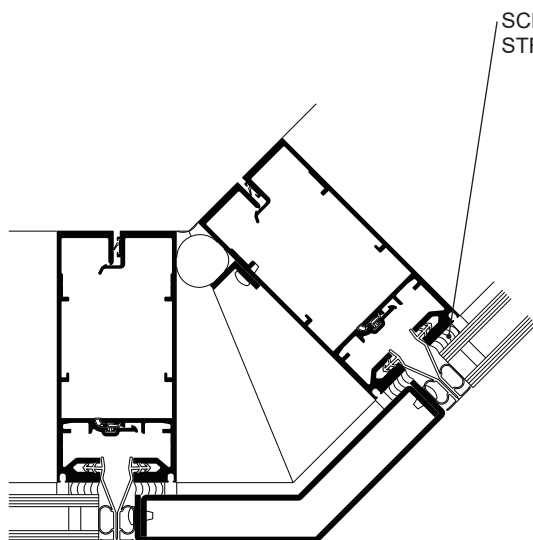
Pour de l'information supplémentaire et les détails de CAO, consultez le site [www.kawneer.com](http://www.kawneer.com)



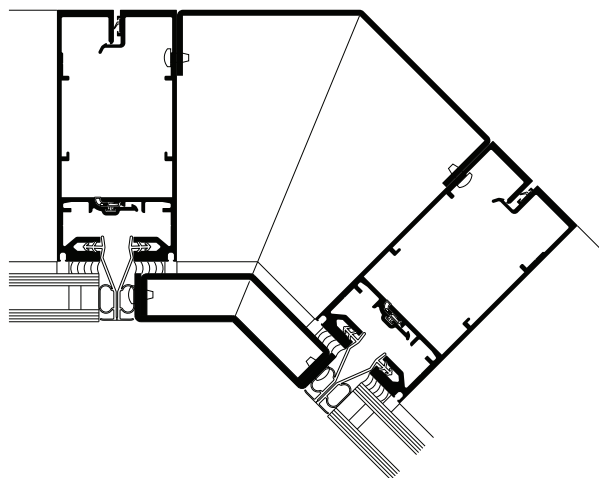
COIN EXTÉRIEUR SSG DE 90°



COIN INTÉRIEUR SSG DE 90°



COIN EXTÉRIEUR SSG DE 135°



COIN INTÉRIEUR SSG DE 135°

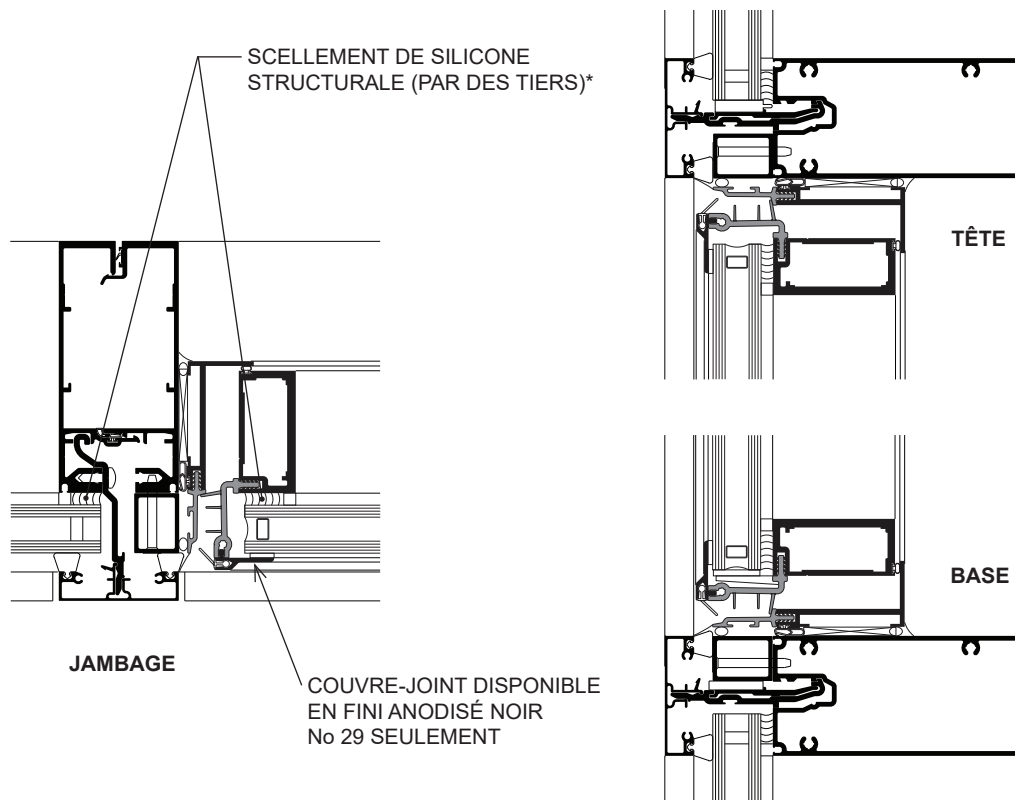
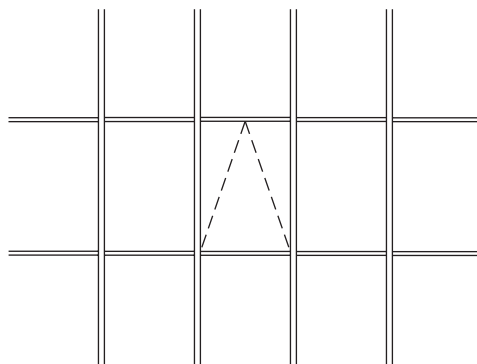
\* REMARQUE À L'INTENTION DE L'INSTALLATEUR : L'installateur est responsable des vérifications et approbations de compatibilité requises auprès du fabricant de silicone structurale et du fabricant des unités de verre isolantes.

Pour de l'information supplémentaire et les détails de CAO, consultez le site [www.kawneer.com](http://www.kawneer.com)

Les lois et les codes du bâtiment régissant la conception et l'utilisation de produits Kawneer, tels que les produits d'entrée, de fenêtres et de murs rideaux vitrés varient grandement. Kawneer ne contrôle pas la sélection des configurations de produits, du choix de quincaillerie ou du verre, et décline toute responsabilité en la matière.

Kawneer se réserve le droit de modifier les configurations sans préavis lorsque jugé nécessaire pour améliorer le produit.

© 2015, Kawneer Company, Inc.

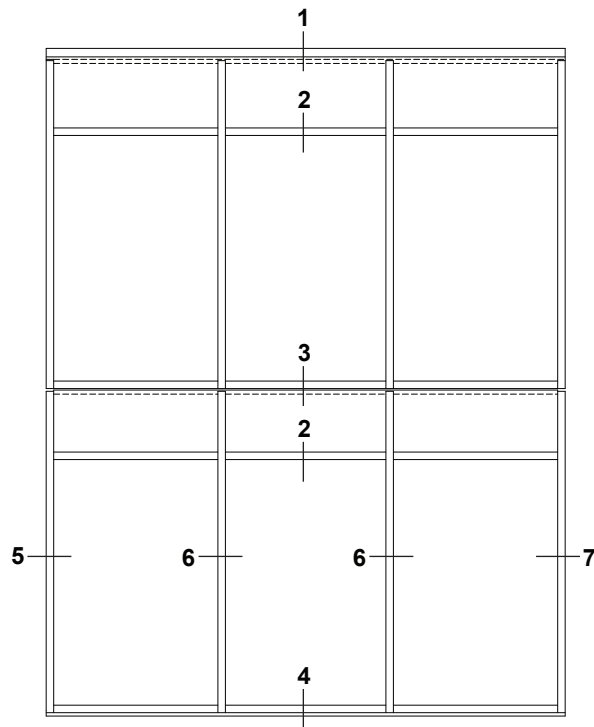


Fenêtre basculante s'ouvrant vers l'extérieur GLASSvent® UT illustrée  
Fenêtre à battant similaire

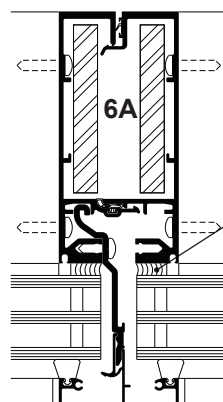
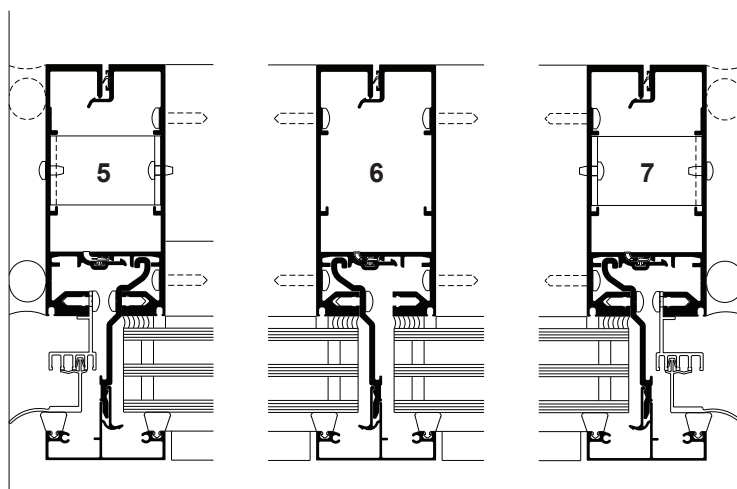
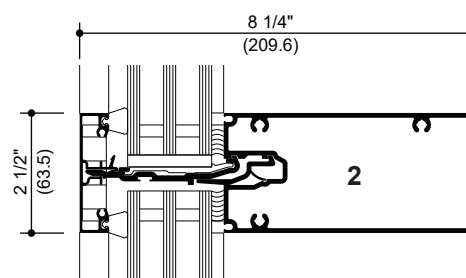
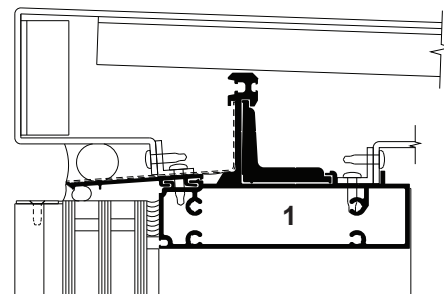
(avec système intégré seulement)

\* REMARQUE À L'INTENTION DE L'INSTALLATEUR : L'installateur est responsable des vérifications et approbations de compatibilité requises auprès du fabricant de silicone structurale et du fabricant des unités de verre isolantes.

Pour de l'information supplémentaire et les détails de CAO, consultez le site [www.kawneer.com](http://www.kawneer.com)

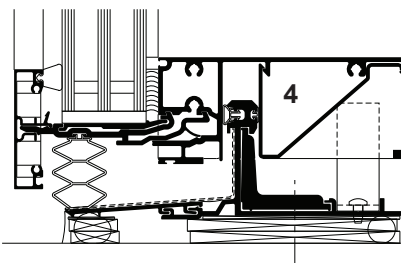
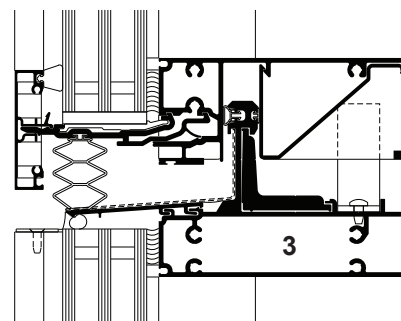


ÉLÉVATION TYPIQUE  
(SYSTÈME INTÉGRÉ)



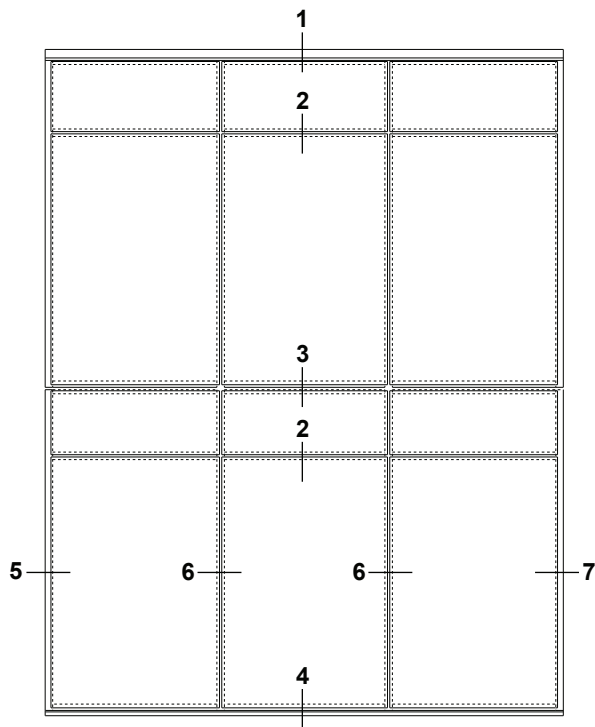
RENFORTS D'ACIER  
EN OPTION,  
TEL QUE REQUIS

SCELLEMENT DE SILICONE  
STRUCTURALE (PAR DES TIERS)\*

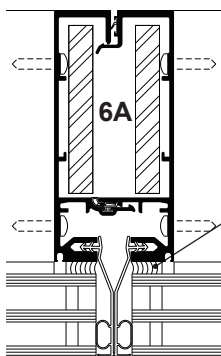
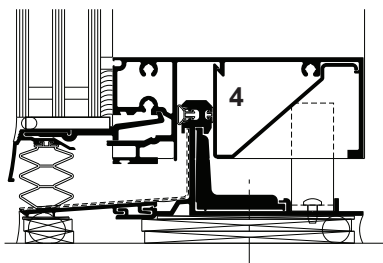
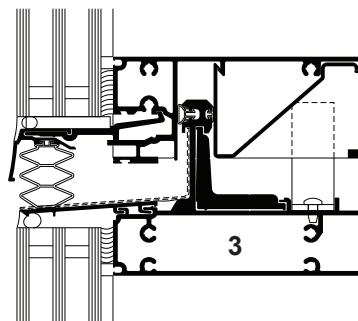
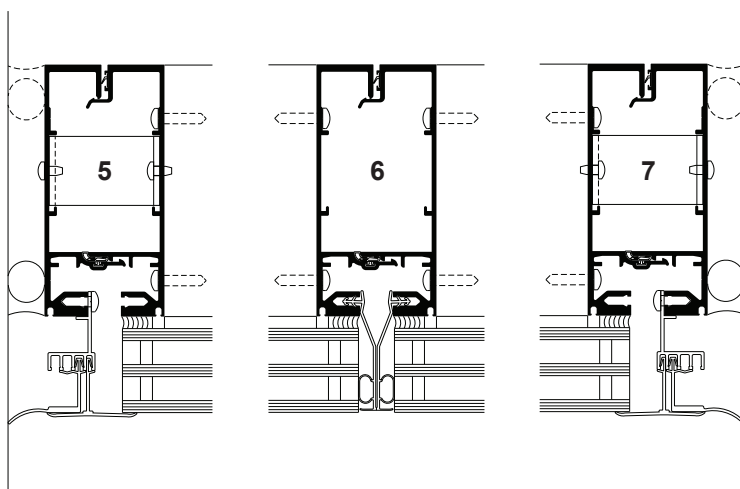
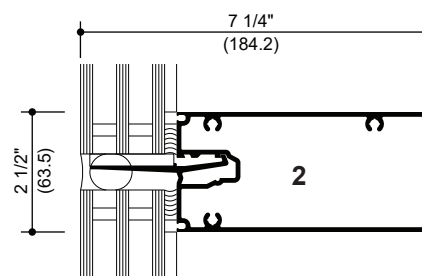
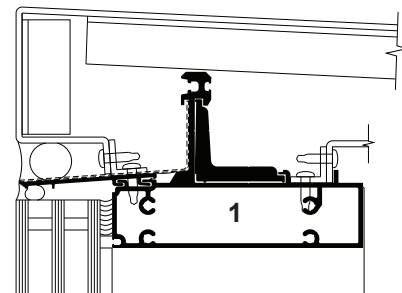


\* REMARQUE À L'INTENTION DE L'INSTALLATEUR : L'installateur est responsable des vérifications et approbations de compatibilité requises auprès du fabricant de silicone structurale et du fabricant des unités de verre isolantes.

Pour de l'information supplémentaire et les détails de CAO, consultez le site [www.kawneer.com](http://www.kawneer.com)



ÉLÉVATION TYPIQUE  
(SYSTÈME SSG QUATRE-FACES)

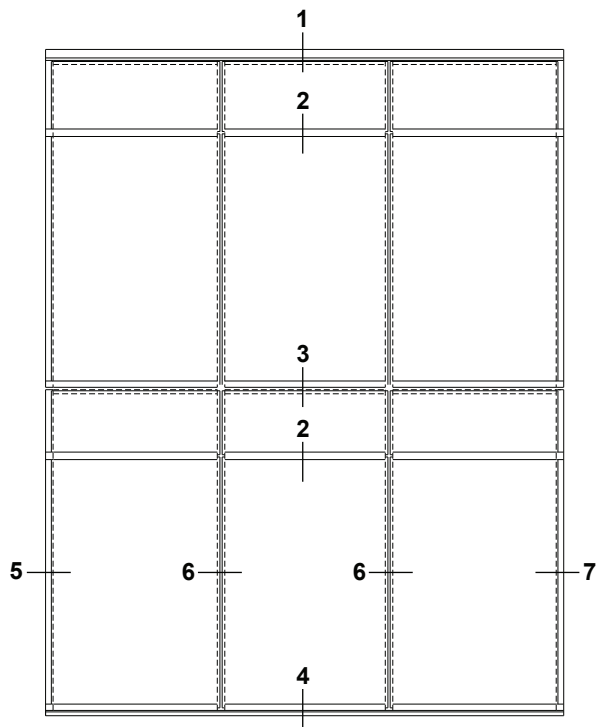


SCELLEMENT DE SILICONE  
STRUCTURALE (PAR DES TIERS)\*

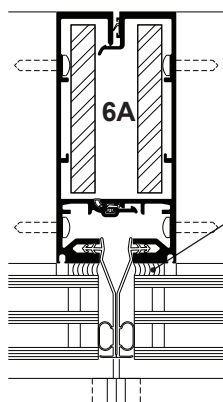
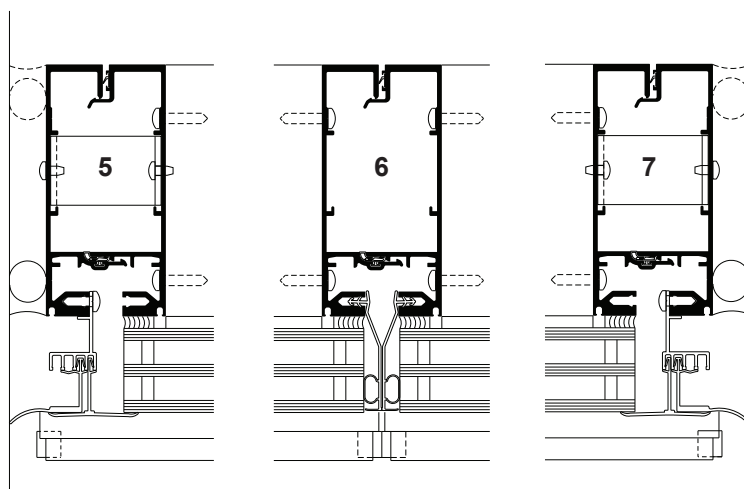
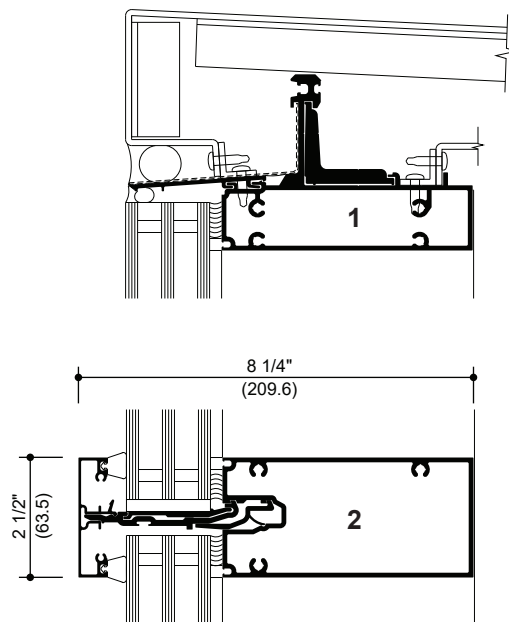
RENFORTS D'ACIER  
EN OPTION,  
TEL QUE REQUIS

\* REMARQUE À L'INTENTION DE L'INSTALLATEUR : L'installateur est responsable des vérifications et approbations de compatibilité requises auprès du fabricant de silicone structurale et du fabricant des unités de verre isolantes.

Pour de l'information supplémentaire et les détails de CAO, consultez le site [www.kawneer.com](http://www.kawneer.com)



ÉLÉVATION TYPIQUE  
(SYSTÈME SSG VERTICAL)

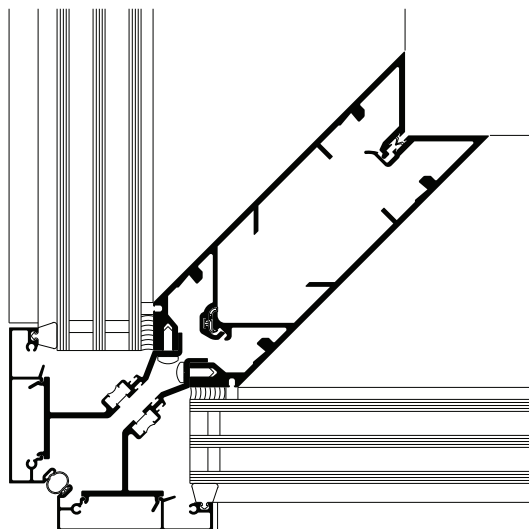


SCELLEMENT DE SILICONE  
STRUCTURALE (PAR DES TIERS)\*

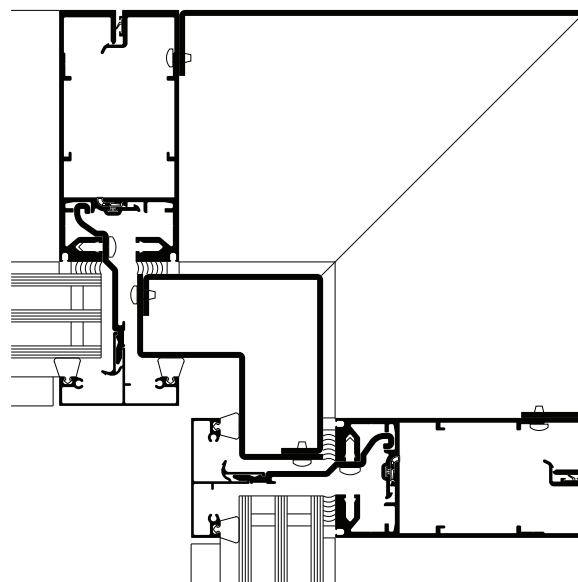
RENFORTS D'ACIER  
EN OPTION,  
TEL QUE REQUIS

\* REMARQUE À L'INTENTION DE L'INSTALLATEUR : L'installateur est responsable des vérifications et approbations de compatibilité requises auprès du fabricant de silicone structurale et du fabricant des unités de verre isolantes.

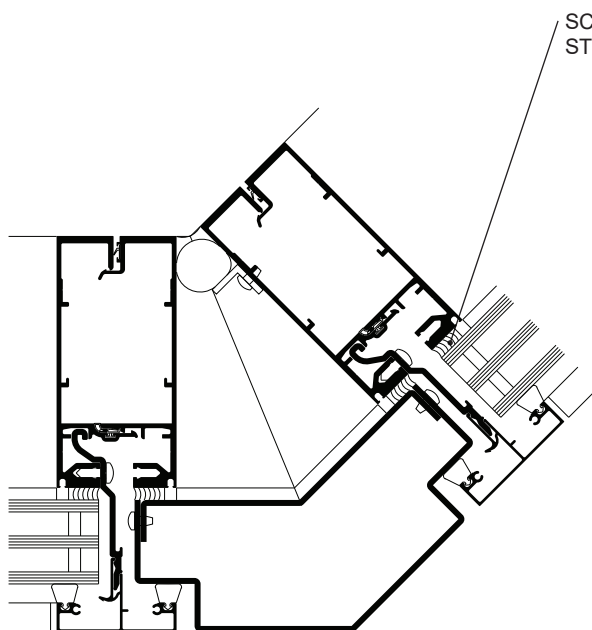
Pour de l'information supplémentaire et les détails de CAO, consultez le site [www.kawneer.com](http://www.kawneer.com)



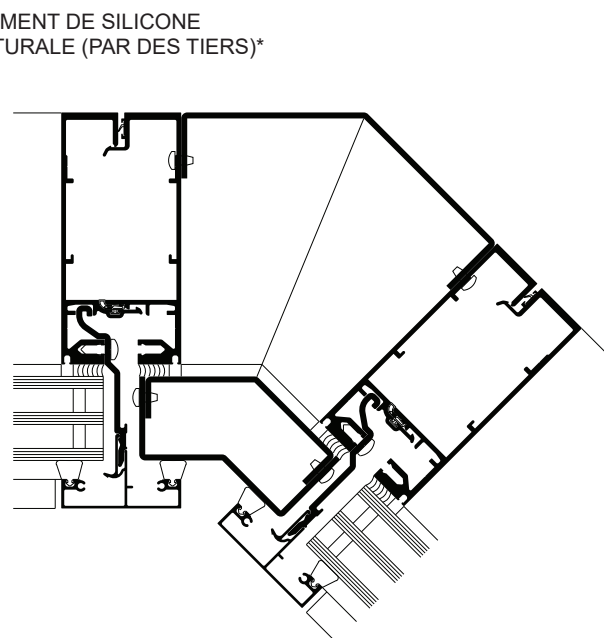
COIN EXTÉRIEUR DE 90°



COIN INTÉRIEUR DE 90°



COIN EXTÉRIEUR DE 135°

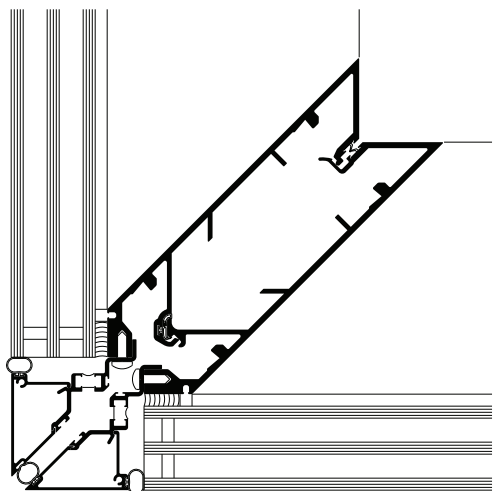


COIN INTÉRIEUR DE 135°

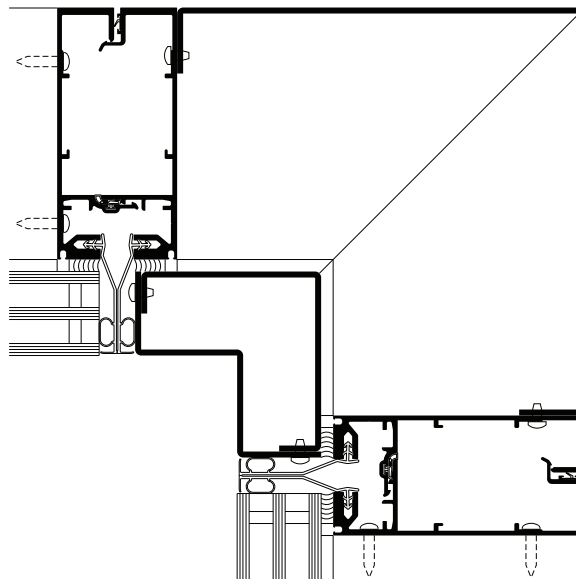
SCELLEMENT DE SILICONE  
STRUCTURALE (PAR DES TIERS)\*

\* REMARQUE À L'INTENTION DE L'INSTALLATEUR : L'installateur est responsable des vérifications et approbations de compatibilité requises auprès du fabricant de silicone structurale et du fabricant des unités de verre isolantes.

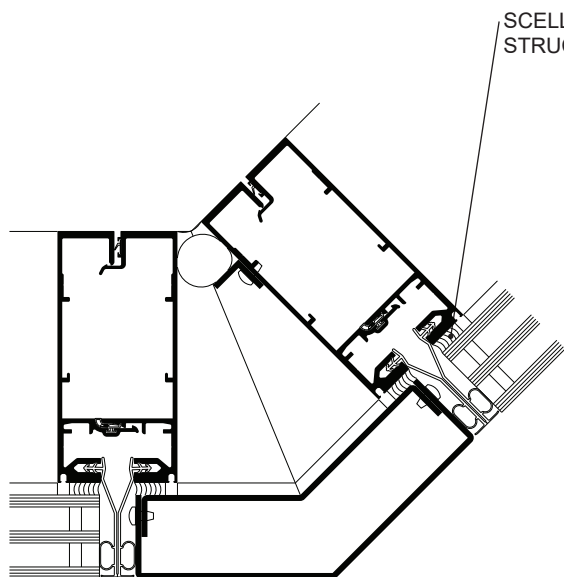
Pour de l'information supplémentaire et les détails de CAO, consultez le site [www.kawneer.com](http://www.kawneer.com)



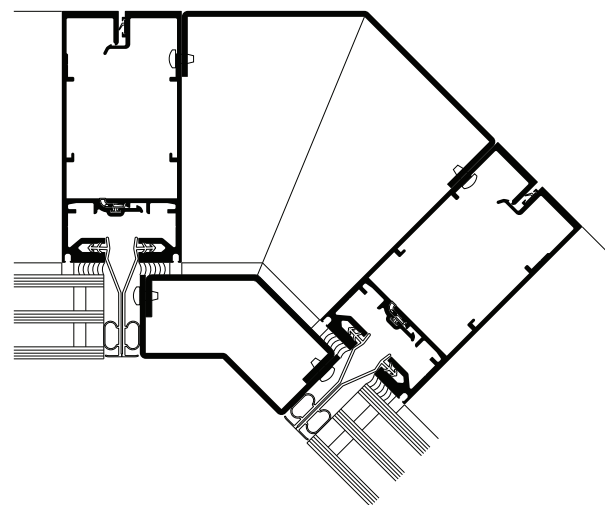
COIN EXTÉRIEUR SSG DE 90°



COIN INTÉRIEUR SSG DE 90°



COIN EXTÉRIEUR SSG DE 135°



COIN INTÉRIEUR SSG DE 135°

SCELLEMENT DE SILICONE  
STRUCTURALE (PAR DES TIERS)\*

\* REMARQUE À L'INTENTION DE L'INSTALLATEUR : L'installateur est responsable des vérifications et approbations de compatibilité requises auprès du fabricant de silicone structurale et du fabricant des unités de verre isolantes.

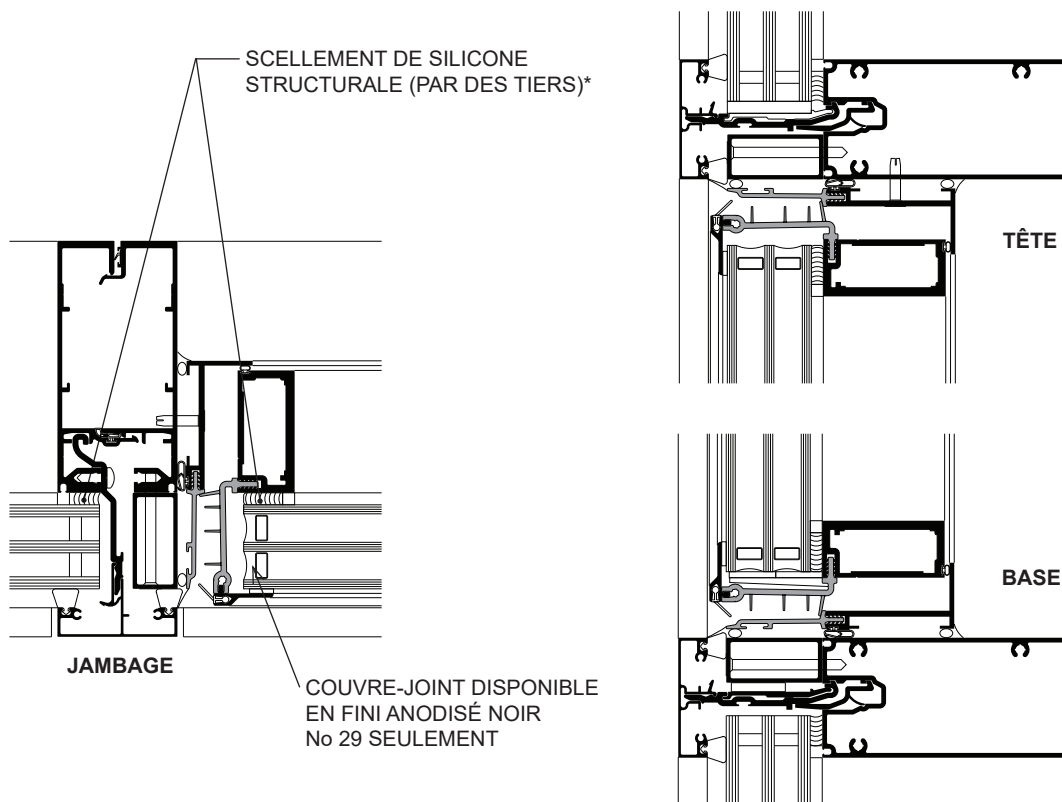
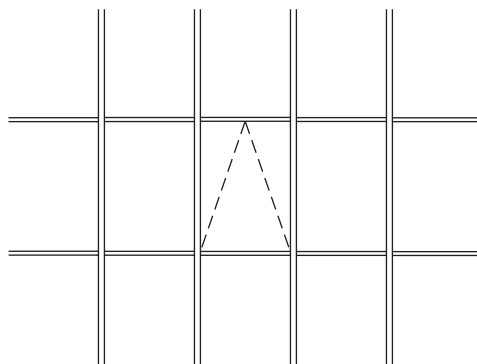


Pour de l'information supplémentaire et les détails de CAO, consultez le site [www.kawneer.com](http://www.kawneer.com)

Les lois et les codes du bâtiment régissant la conception et l'utilisation de produits Kawneer, tels que les produits d'entrée, de fenêtres et de murs rideaux vitrés varient grandement. Kawneer ne contrôle pas la sélection des configurations de produits, du choix de quincaillerie ou du verre, et décline toute responsabilité en la matière.

Kawneer se réserve le droit de modifier les configurations sans préavis lorsque jugé nécessaire pour améliorer le produit.

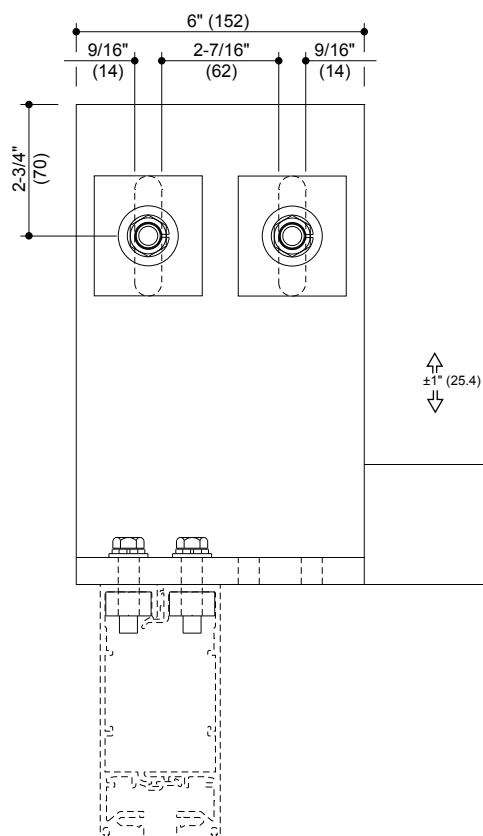
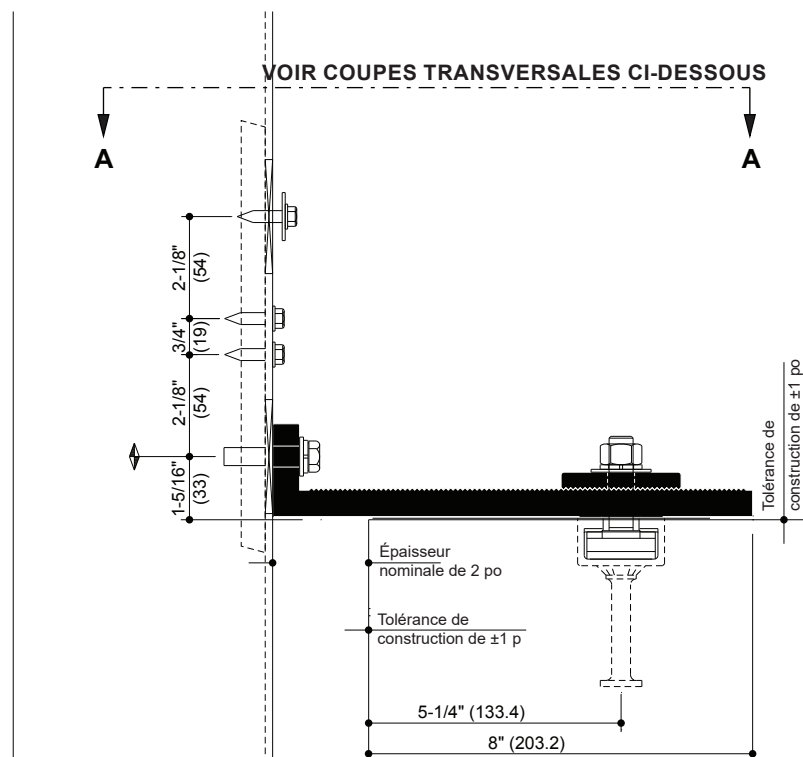
© 2015, Kawneer Company, Inc.



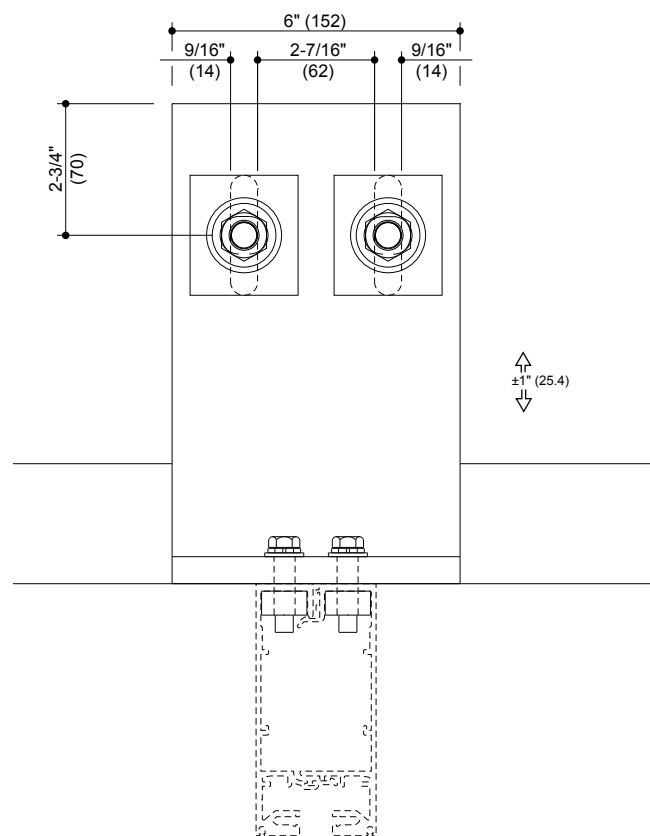
Fenêtre basculante s'ouvrant vers l'extérieur GLASSvent® UT illustrée  
Fenêtre à battant similaire

(avec système intégré seulement)

\* REMARQUE À L'INTENTION DE L'INSTALLATEUR : L'installateur est responsable des vérifications et approbations de compatibilité requises auprès du fabricant de silicone structurale et du fabricant des unités de verre isolantes.



ANCRAGE AU JAMBAGE



ANCRAGE AU MENEAU

Les lois et les codes du bâtiment régissant la conception et l'utilisation de produits Kawneer, tels que les produits d'entrée, de fenêtres et de murs rideaux vitrés varient grandement. Kawneer ne contrôle pas la sélection des configurations de produits, du choix de quincaillerie ou du verre, et décline toute responsabilité en la matière.

Kawneer se réserve le droit de modifier les configurations sans préavis lorsque jugé nécessaire pour améliorer le produit.  
© 2015, Kawneer Company, Inc.

## GRAPHIQUES DES LIMITES DE CHARGE DUE À LA POUSSÉE DU VENT

Les meneaux sont conçus pour offrir des limites de flexion conformes à la norme AAMA TIR-A11 de L/175 jusqu'à 13 pi 6 po et de L/240 + 1/4 po au-dessus de 13 pi 6 po. Ces courbes concernent les meneaux AVEC TRAVERSEES et sont basées sur des calculs techniques de la tension et de la flexion. La tension due au vent permise est de 12 000 lb/po<sup>2</sup> (82,74 MPa) pour l'ALUMINIUM et 20 000 lb/po<sup>2</sup> (137,90 MPa) pour l'ACIER. Dans tous les cas, les courbes correspondent aux valeurs limites. Les graphiques des limites de charge due à la poussée du vent qui figurent ici sont basés sur la charge due à la poussée du vent nominale utilisée dans la conception relative à la contrainte admissible. Le résultat de la conversion en charge nominale incorporant facteurs de résistance et de charge (LRFD) est fourni. Pour convertir les charges dues à la poussée du vent finales à des charges nominales, multipliez les charges finales par un facteur de 0,6, conformément au ASCE/SEI 7. L'augmentation de 4/3 de contrainte admissible n'a pas été utilisée pour créer ces courbes. Pour les situations spéciales non décrites par ces courbes, communiquez avec votre représentant Kawneer afin d'obtenir plus d'information.

## GRAPHIQUES DES LIMITES DE CHARGE PERMANENTE

Les limites de charge permanente ou horizontale sont basées sur une flexion maximale admissible de 1/8 po (3,2 mm) au centre d'un élément horizontal intermédiaire. Les graphiques qui suivent ont été calculés en fonction de verre isolé de 1 po (25,4 mm) d'épaisseur, ou de verre de 1 3/4 po (44,5 mm) d'épaisseur, sur deux blocs d'appui placés aux points d'appui tel qu'illustré.

Les lois et les codes du bâtiment régissant la conception et l'utilisation de produits Kawneer, tels que les produits d'entrée, de fenêtres et de murs rideaux vitrés varient grandement. Kawneer ne contrôle pas la sélection des configurations de produits, du choix de quincaillerie ou du verre, et décline toute responsabilité en la matière.

Kawneer se réserve le droit de modifier les configurations sans préavis lorsque jugé nécessaire pour améliorer le produit.

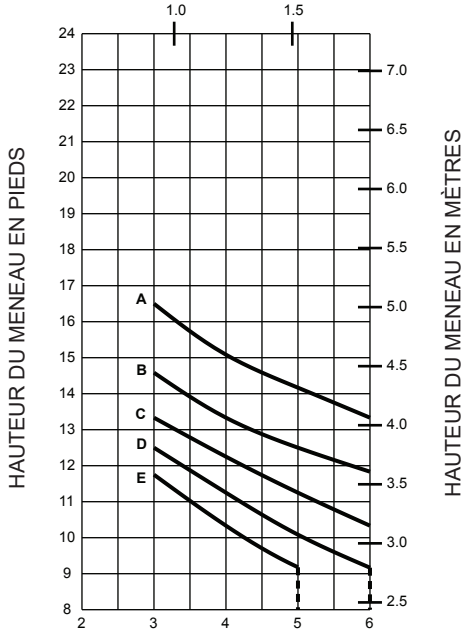
© 2015, Kawneer Company, Inc.

Lorsque des meneaux sont employés dans une application SSG, les lignes courbes sont aplanies compte tenu des limites du silicone structural, représentées dans les tableaux par des lignes traitillées. \*Les tableaux sont basés sur des travées standards et non les travées de début et de fin. Le centre gauche de la traverse du rangement doit être à la hauteur notée du seuil au-dessus du centre gauche de l'ancrage.

----- Limite de silicone structural SSG – L'interface du joint de silicone est de 0,625 po.

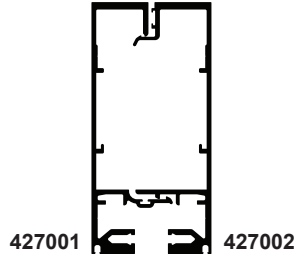
### TRAVÉE SIMPLE

CENTRES DES MENEAX EN MÈTRES



CENTRES DES MENEAX EN PIEDS

	Charge nominale de contrainte admissible	Charge nominale incorporant facteurs de résistance et de charge
A =	20 lb/pi² (960)	33 lb/pi² (1580)
B =	30 lb/pi² (1440)	50 lb/pi² (2400)
C =	40 lb/pi² (1920)	67 lb/pi² (3200)
D =	50 lb/pi² (2400)	83 lb/pi² (4000)
E =	60 lb/pi² (2880)	100 lb/pi² (4790)

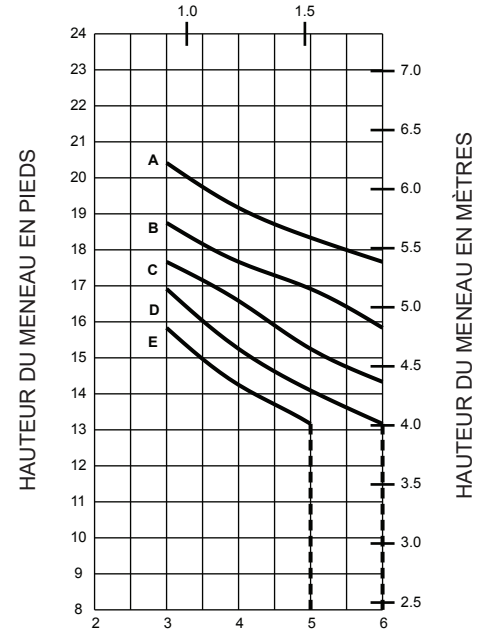


$$I = 9.424 (392.25 \times 10^4)$$

$$S = 3.208 (52.57 \times 10^3)$$

### \*TRAVÉES MULTIPLES ÉPISSEUR 24 PO

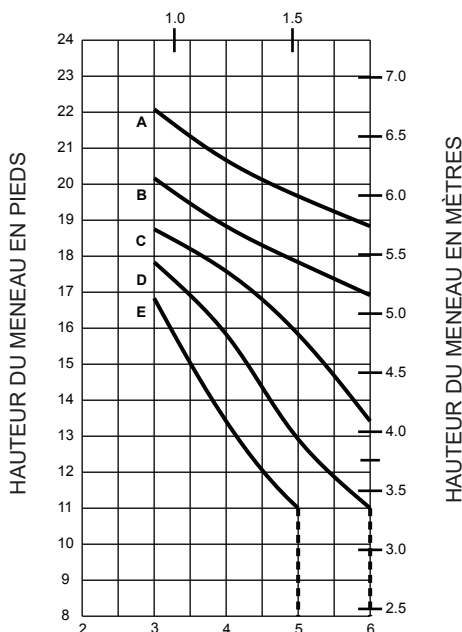
CENTRES DES MENEAX EN MÈTRES



CENTRES DES MENEAX EN PIEDS

### \*TRAVÉES MULTIPLES ÉPISSEUR 30 PO

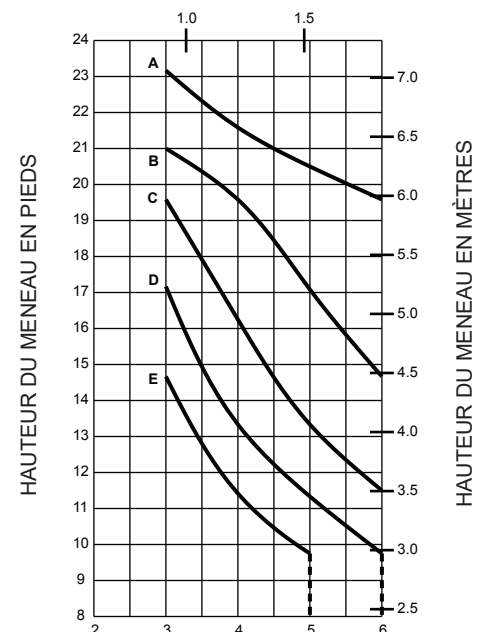
CENTRES DES MENEAX EN MÈTRES



CENTRES DES MENEAX EN PIEDS

### \*TRAVÉES MULTIPLES ÉPISSEUR 36 PO

CENTRES DES MENEAX EN MÈTRES



CENTRES DES MENEAX EN PIEDS

Les lois et les codes du bâtiment régissant la conception et l'utilisation de produits Kawneer, tels que les produits d'entrée, de fenêtres et de murs rideaux vitrés varient grandement. Kawneer ne contrôle pas la sélection des configurations de produits, du choix de quincaillerie ou du verre, et décline toute responsabilité en la matière.

Kawneer se réserve le droit de modifier les configurations sans préavis lorsque jugé nécessaire pour améliorer le produit.

© 2015, Kawneer Company, Inc.

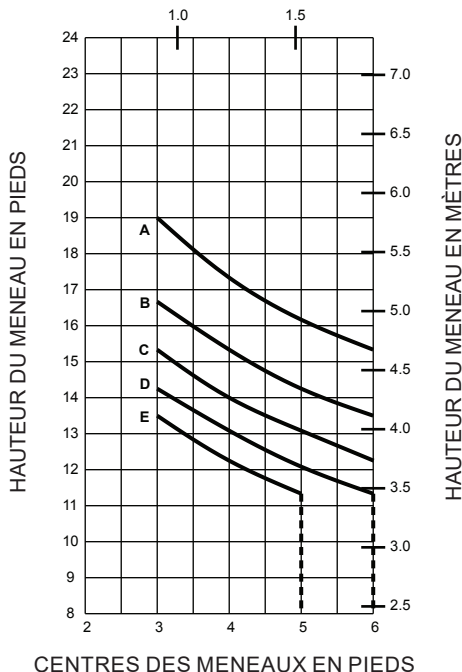
## EC 97911-296 TABLEAUX DE CHARGE DE VENT (REMPLISSAGE 1 PO [25,4 MM] ET 1-3/4 PO [44,5 MM])

Lorsque des meneaux sont employés dans une application SSG, les lignes courbes sont aplanies compte tenu des limites du silicone structural, représentées dans les tableaux par des lignes traitillées. \*Les tableaux sont basés sur des travées standards et non les travées de début et de fin. Le centre gauche de la traverse du rangement doit être à la hauteur notée du seuil au-dessus du centre gauche de l'ancrage.

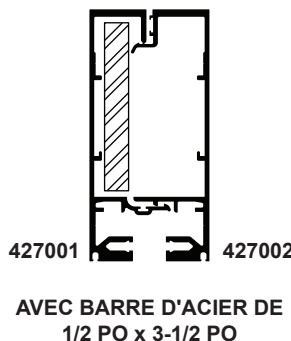
----- Limite de silicone structural SSG – L'interface du joint de silicone est de 0,625 po.

### TRAVÉE SIMPLE avec barre d'acier de 1/2 po x 3-1/2 po

CENTRES DES MENEaux EN MÈTRES

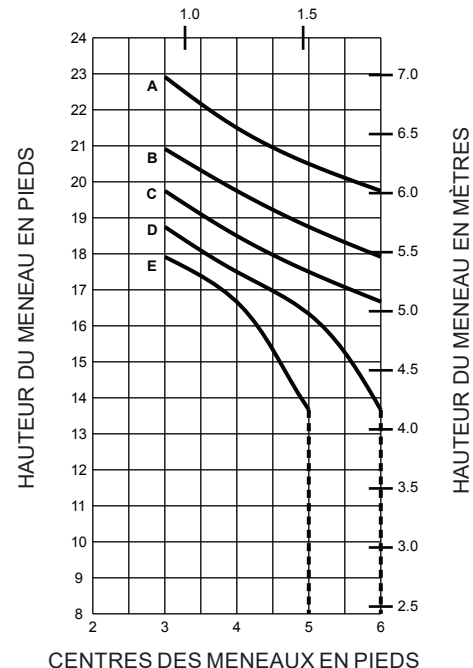


	Charge nominale de contrainte admissible	Charge nominale incorporant facteurs de résistance et de charge
A =	20 lb/pi² (960)	33 lb/pi² (1580)
B =	30 lb/pi² (1440)	50 lb/pi² (2400)
C =	40 lb/pi² (1920)	67 lb/pi² (3200)
D =	50 lb/pi² (2400)	83 lb/pi² (4000)
E =	60 lb/pi² (2880)	100 lb/pi² (4790)



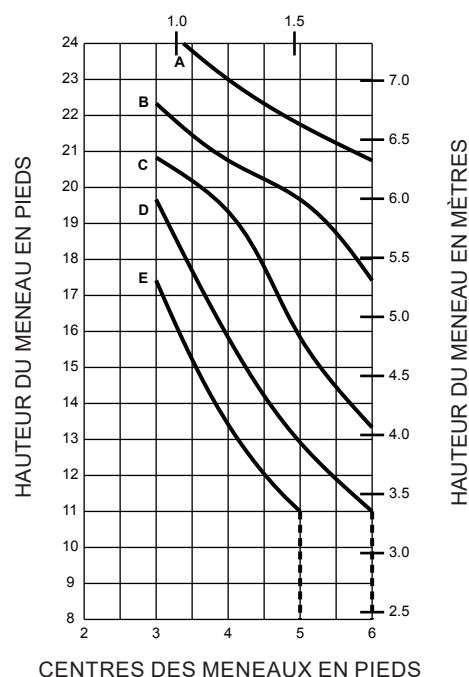
### \*TRAVÉES MULTIPLES ÉPISURE 24 PO avec barre d'acier de 1/2 po x 3-1/2 po

CENTRES DES MENEaux EN MÈTRES



### \*TRAVÉES MULTIPLES ÉPISURE 30 PO avec barre d'acier de 1/2 po x 3-1/2 po

CENTRES DES MENEaux EN MÈTRES

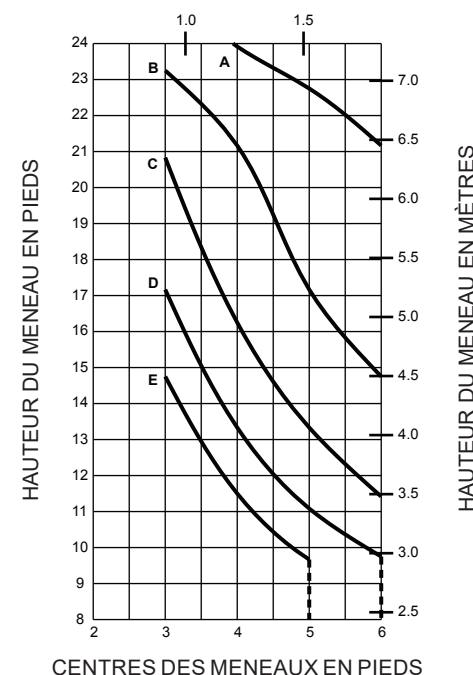


(Aluminium)  
I = 9.424 (392.25 x 10⁴)  
S = 3.208 (52.57 x 10³)

(Acier)  
I = 1.786 (74.34 x 10⁴)  
S = 1.021 (16.73 x 10³)

### \*TRAVÉES MULTIPLES ÉPISURE 36 PO avec barre d'acier de 1/2 po x 3-1/2 po

CENTRES DES MENEaux EN MÈTRES



Les lois et les codes du bâtiment régissant la conception et l'utilisation de produits Kawneer, tels que les produits d'entrée, de fenêtres et de murs rideaux vitrés varient grandement. Kawneer ne contrôle pas la sélection des configurations de produits, du choix de quincaillerie ou du verre, et décline toute responsabilité en la matière.

Kawneer se réserve le droit de modifier les configurations sans préavis lorsque jugé nécessaire pour améliorer le produit.

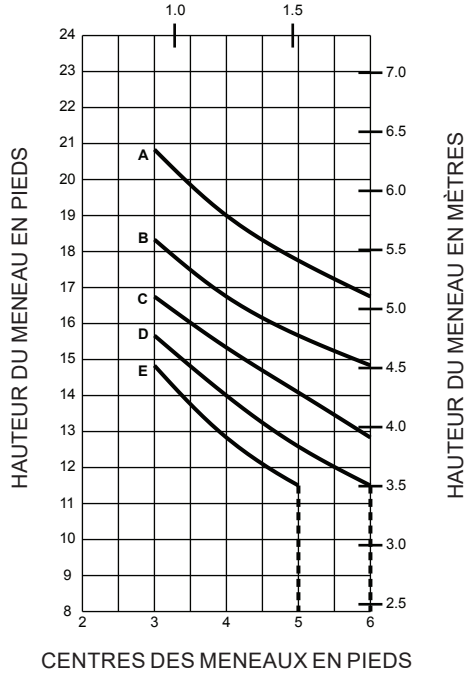
© 2015, Kawneer Company, Inc.

Lorsque des meneaux sont employés dans une application SSG, les lignes courbes sont aplanies compte tenu des limites du silicone structural, représentées dans les tableaux par des lignes traitillées. \*Les tableaux sont basés sur des travées standards et non les travées de début et de fin. Le centre gauche de la traverse du rangement doit être à la hauteur notée du seuil au-dessus du centre gauche de l'ancrage.

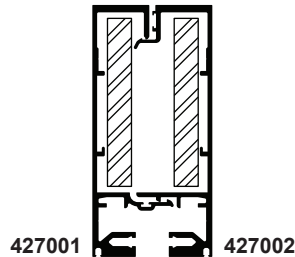
----- Limite de silicone structural SSG – L'interface du joint de silicone est de 0,625 po.

### TRAVÉE SIMPLE avec 2 barres d'acier de 1/2 po x 3-1/2 po

CENTRES DES MENEaux EN MÈTRES



	Charge nominale de contrainte admissible	Charge nominale incorporant facteurs de résistance et de charge
A =	20 lb/pi² (960)	33 lb/pi² (1580)
B =	30 lb/pi² (1440)	50 lb/pi² (2400)
C =	40 lb/pi² (1920)	67 lb/pi² (3200)
D =	50 lb/pi² (2400)	83 lb/pi² (4000)
E =	60 lb/pi² (2880)	100 lb/pi² (4790)



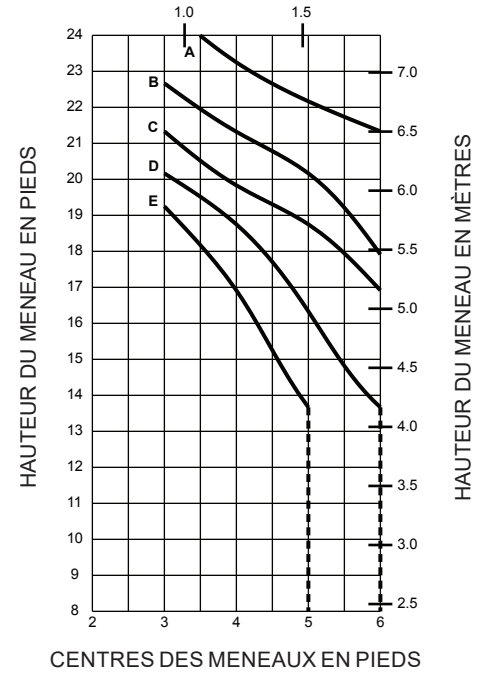
AVEC 2 BARRES D'ACIER DE  
1/2 PO x 3-1/2 PO

(Aluminium)  
I = 9.424 (392.25 x 10<sup>4</sup>)  
S = 3.208 (52.57 x 10<sup>3</sup>)

(Acier)  
I = 3.572 (148.67 x 10<sup>4</sup>)  
S = 2.041 (33.44 x 10<sup>3</sup>)

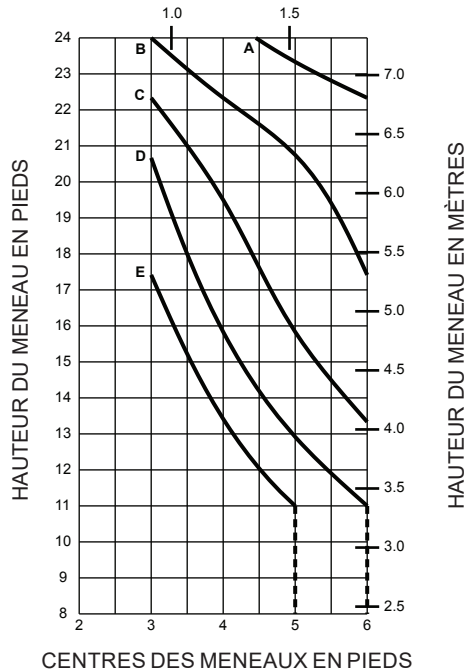
### \*TRAVÉES MULTIPLES ÉPISURE 24 PO avec 2 barres d'acier de 1/2 po x 3-1/2 po

CENTRES DES MENEaux EN MÈTRES



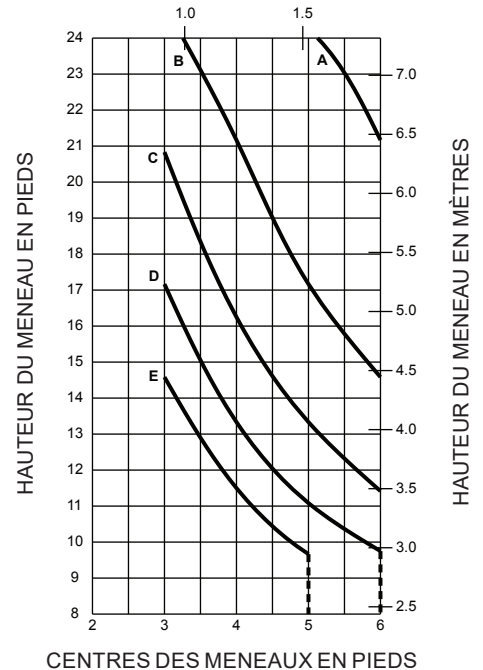
### \*TRAVÉES MULTIPLES ÉPISURE 30 PO avec 2 barres d'acier de 1/2 po x 3-1/2 po

CENTRES DES MENEaux EN MÈTRES



### \*TRAVÉES MULTIPLES ÉPISURE 36 PO avec 2 barres d'acier de 1/2 po x 3-1/2 po

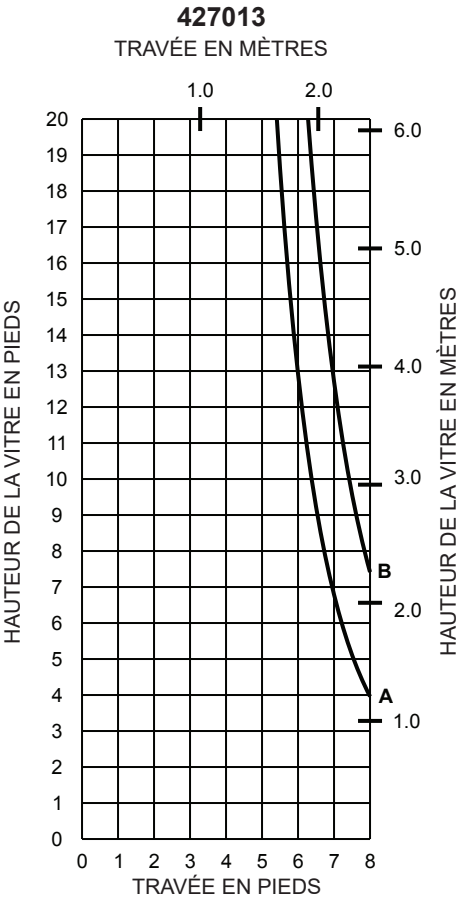
CENTRES DES MENEaux EN MÈTRES



Les lois et les codes du bâtiment régissant la conception et l'utilisation de produits Kawneer, tels que les produits d'entrée, de fenêtres et de murs rideaux vitrés varient grandement. Kawneer ne contrôle pas la sélection des configurations de produits, du choix de quincaillerie ou du verre, et décline toute responsabilité en la matière.

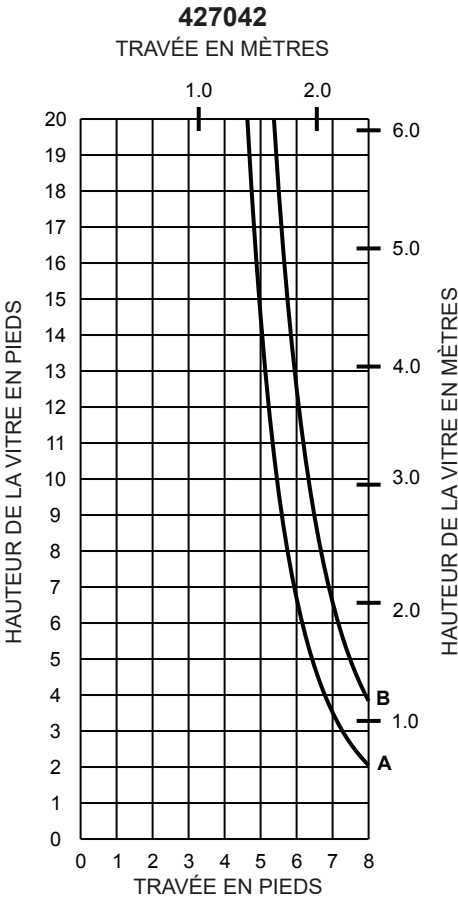
Kawneer se réserve le droit de modifier les configurations sans préavis lorsque nécessaire pour améliorer le produit.  
© 2015, Kawneer Company, Inc.

A = VERRE DE 1 PO (POINTS D'APPUI 1/4)  
B = VERRE DE 1 PO (POINTS D'APPUI 1/8)



**427013**

$I = 1.967 (81.87 \times 10^4)$   
 $S = 1.515 (24.83 \times 10^3)$



**427042**

$I = 1.018 (42.37 \times 10^4)$   
 $S = 0.728 (11.93 \times 10^3)$

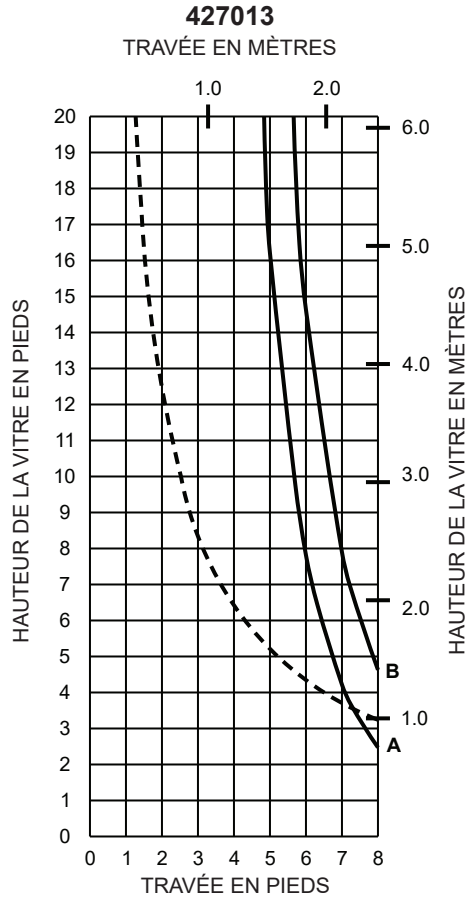
Les lois et les codes du bâtiment régissant la conception et l'utilisation de produits Kawneer, tels que les produits d'entrée, de fenêtres et de murs rideaux vitrés varient grandement. Kawneer ne contrôle pas la sélection des configurations de produits, du choix de quincaillerie ou du verre, et décline toute responsabilité en la matière.

Kawneer se réserve le droit de modifier les configurations sans préavis lorsque jugé nécessaire pour améliorer le produit.  
© 2015, Kawneer Company, Inc.

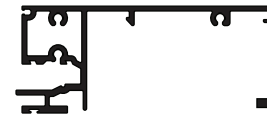
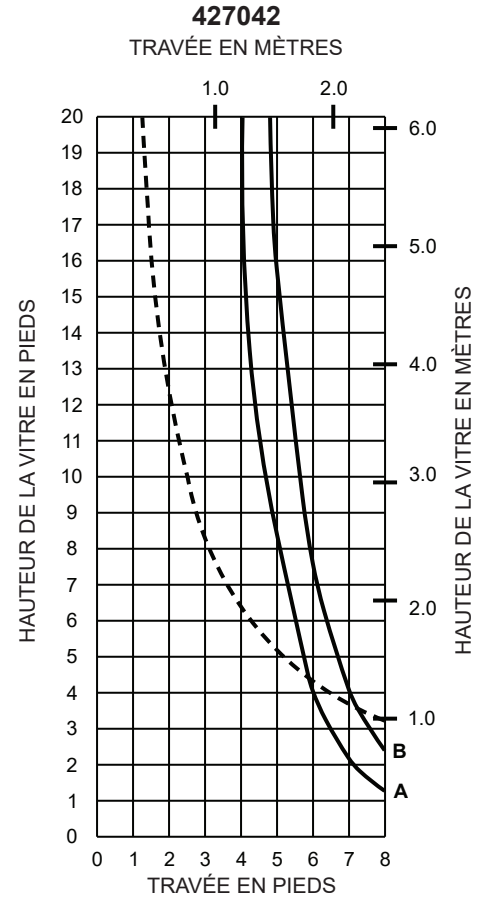
A = VERRE DE 1 3/4 PO (POINTS D'APPUI 1/4)

B = VERRE DE 1 3/4 PO (POINTS D'APPUI 1/8)

----- L'encadrement horizontal au-dessus de la courbe traitillée requiert le doublage du support de verre et des blocs d'appui compte tenu d'un poids maximal de 125 lb (56,7 kg). Limite de poids du verre par support de verre.

**427013**

$I = 1.967 (81.87 \times 10^4)$   
 $S = 1.515 (24.83 \times 10^3)$

**427042**

$I = 1.018 (42.37 \times 10^4)$   
 $S = 0.728 (11.93 \times 10^3)$

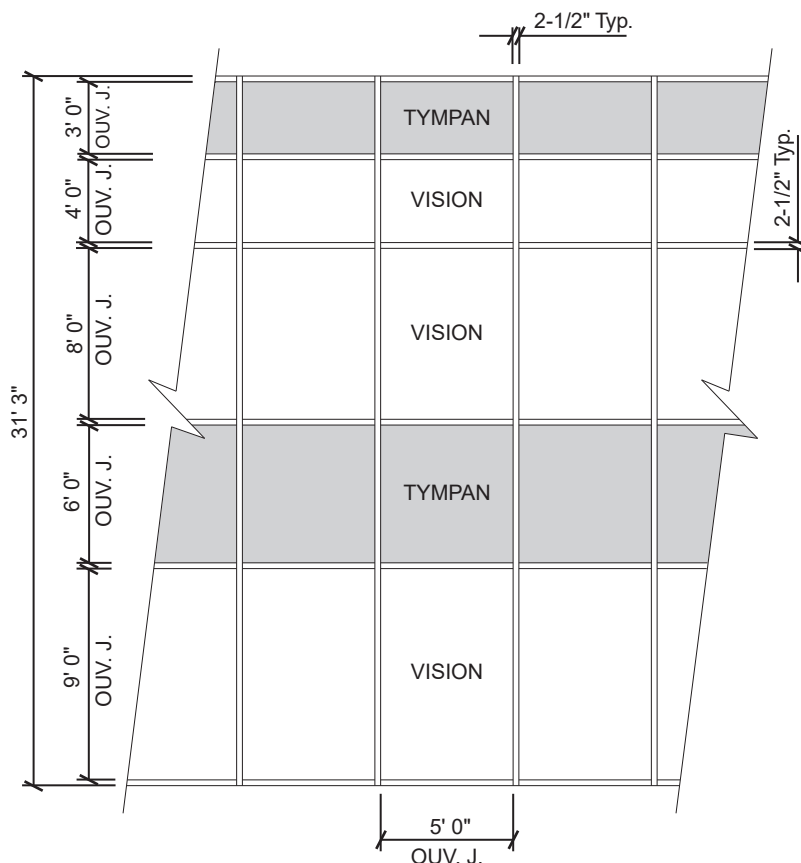
Les lois et les codes du bâtiment régissant la conception et l'utilisation de produits Kawneer, tels que les produits d'entrée, de fenêtres et de murs rideaux vitrés varient grandement. Kawneer ne contrôle pas la sélection des configurations de produits, du choix de quincaillerie ou du verre, et décline toute responsabilité en la matière.

Kawneer se réserve le droit de modifier les configurations sans préavis lorsque jugé nécessaire pour améliorer le produit.

© 2015, Kawneer Company, Inc.



**Exemple de calcul générique du coefficient U pour des projets spécifiques**  
**(Le pourcentage de verre de produits spécifiques variera**  
**en fonction des lignes visuelles)**  
 (basé sur une baie simple de mur rideau/mur-fenêtre)



#### Aire de vision

Exemple du coefficient U du verre =  $0,42 \text{ BTU}/(\pi^2 \cdot h \cdot ^\circ\text{F})$

Aire de vision =  $5(9 + 8 + 4) = 105,0 \pi^2$

Aire totale (vision) =  $5 \pi 2-1/2 \text{ po} (9 \pi 3-3/4 \text{ po} + 8 \pi 2-1/2 \text{ po} + 4 \pi 2-1/2 \text{ po}) = 113,2 \pi^2$

Pourcentage de verre (vision) =  $(\text{Aire de vision} \div \text{Aire totale})100$   
 =  $(105,0 \div 113,2)100 = 93 \%$

#### Aire de tympan

Exemple de la valeur R du tympan =  $15 (\pi^2 \cdot h \cdot ^\circ\text{F})/\text{BTU}$

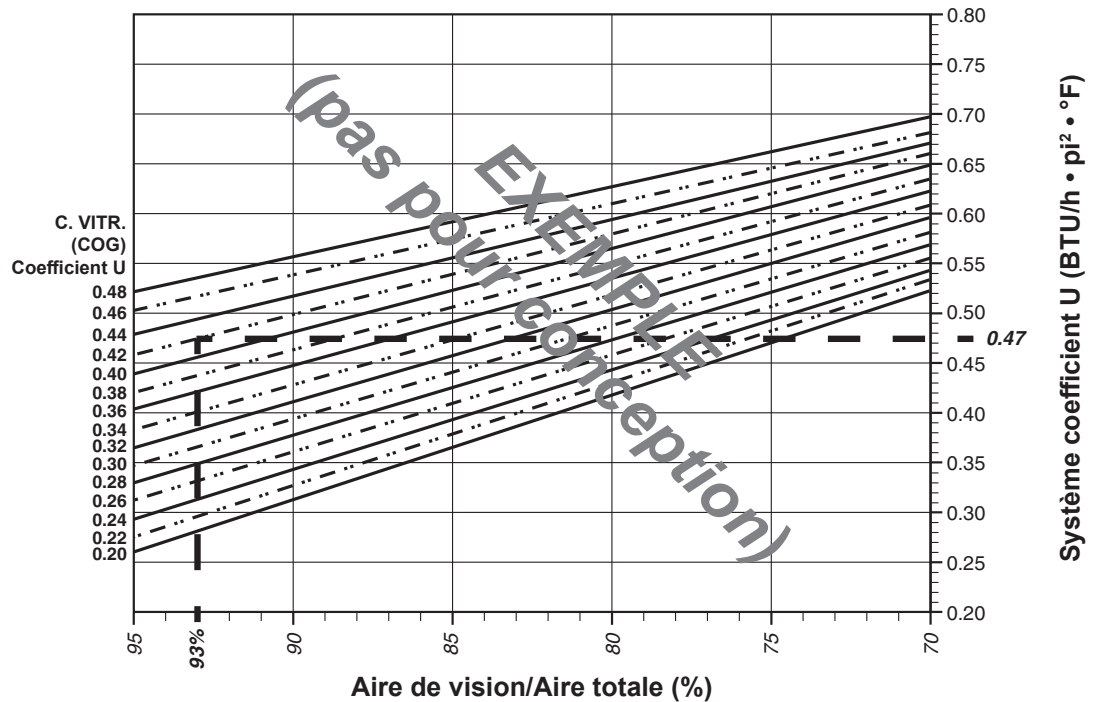
Aire de tympan =  $5(6 + 3) = 45,0 \pi^2$

Aire totale (tympan) =  $5 \pi 2-1/2 \text{ po} (6 \pi 2-1/2 \text{ po} + 3 \pi 3-3/4 \text{ po}) = 49,6 \pi^2$

Pourcentage de tympan =  $(\text{Aire de tympan} \div \text{Aire totale})100$   
 =  $(45,0 \div 49,6)100 = 91 \%$

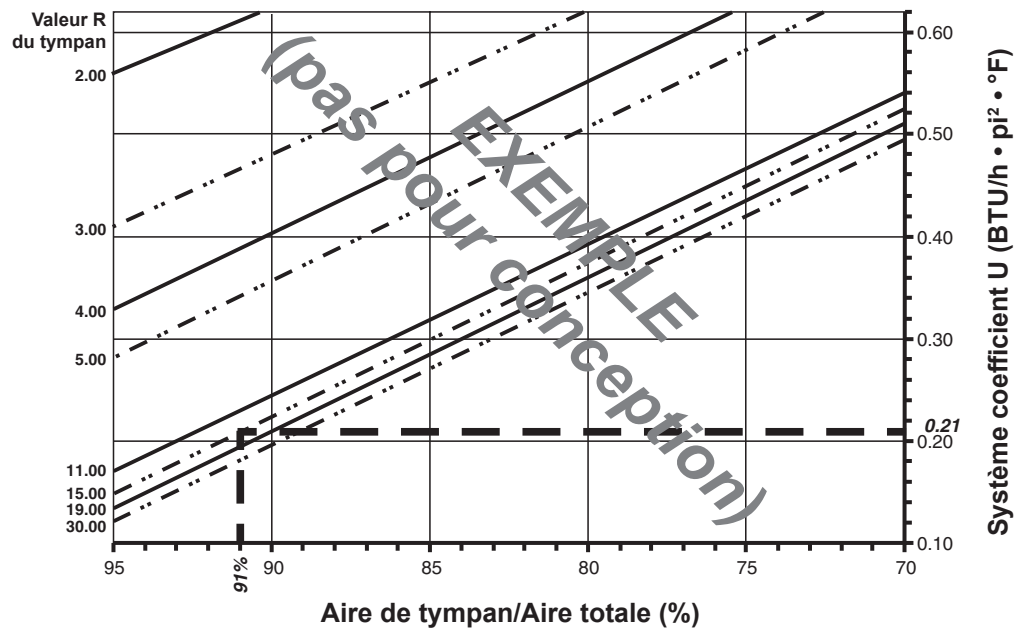
## Graphique de l'Aire de vision de vision

### Coefficient U du système opposé au Pourcentage de l'aire de verre



## Graphique de l'Aire de tympan de tympan

### Coefficient U du système opposé au Pourcentage de l'aire de tympan



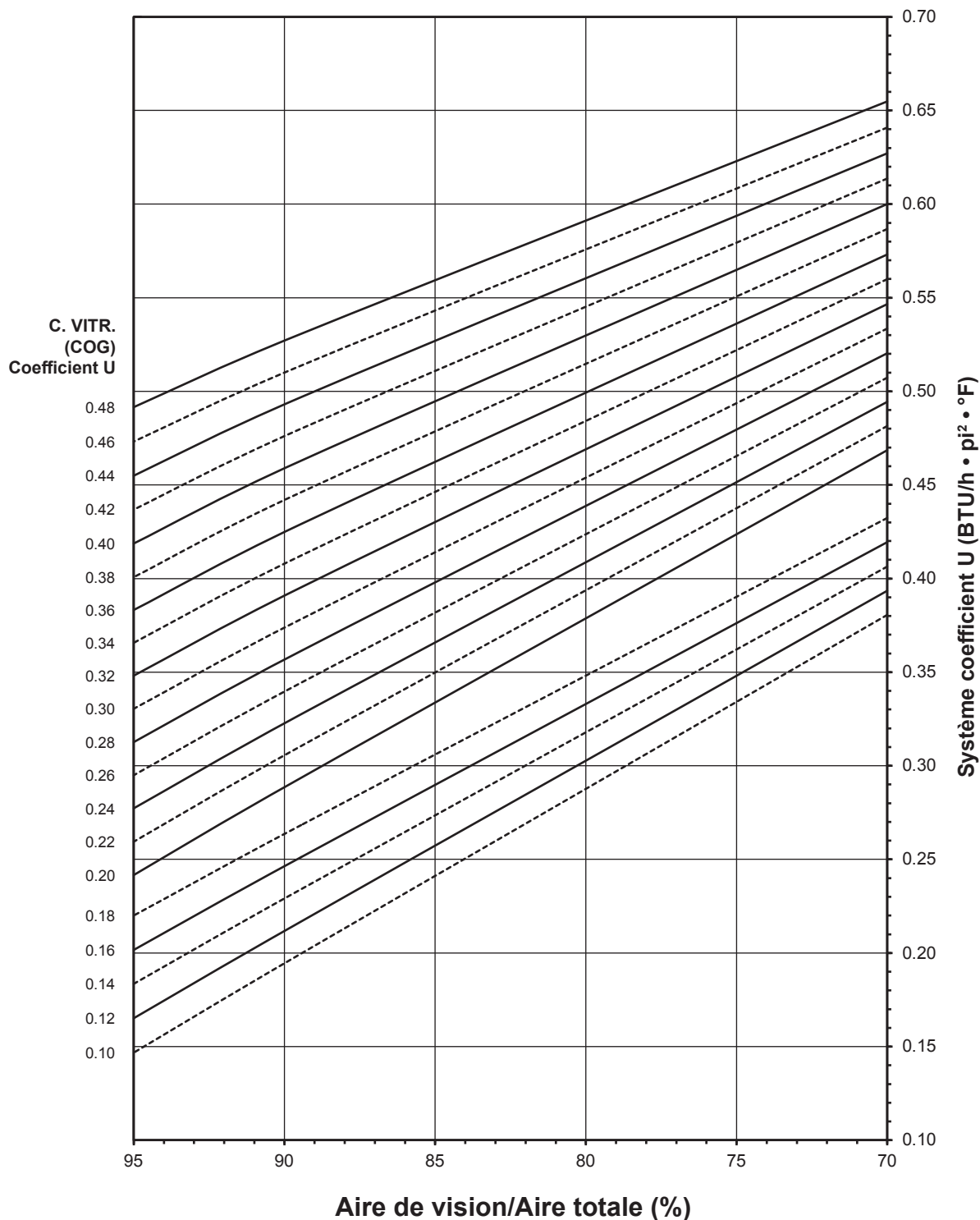
Les lois et les codes du bâtiment régissant la conception et l'utilisation de produits Kawneer, tels que les produits d'entrée, de fenêtres et de murs rideaux vitrés varient grandement. Kawneer ne contrôle pas la sélection des configurations de produits, du choix de quincaillerie ou du verre, et décline toute responsabilité en la matière.

Kawneer se réserve le droit de modifier les configurations sans préavis lorsque jugé nécessaire pour améliorer le produit.  
© 2015, Kawneer Company, Inc.

# **SYSTÈME INTÉGRÉ**

Intercalaire pour vitrage en aluminium à double vitrage de 1 po

Coefficient U du système opposé au Pourcentage de l'aire de verre



## **Remarques pour les tableaux des coefficients U, SHGC et VT :**

Pour les coefficients du verre qui ne sont pas indiqués, l'interpolation linéaire est permise.

Les propriétés du verre sont basées sur les coefficients du centre du vitrage et peuvent être obtenues de votre fournisseur de verre.

Les lois et les codes du bâtiment régissant la conception et l'utilisation de produits Kawneer, tels que les produits d'entrée, de fenêtres et de murs rideaux vitrés varient grandement. Kawneer ne contrôle pas la sélection des configurations de produits, du choix de quincaillerie ou du verre, et décline toute responsabilité en la matière.

Kawneer se réserve le droit de modifier les configurations sans préavis lorsque jugé nécessaire pour améliorer le produit.

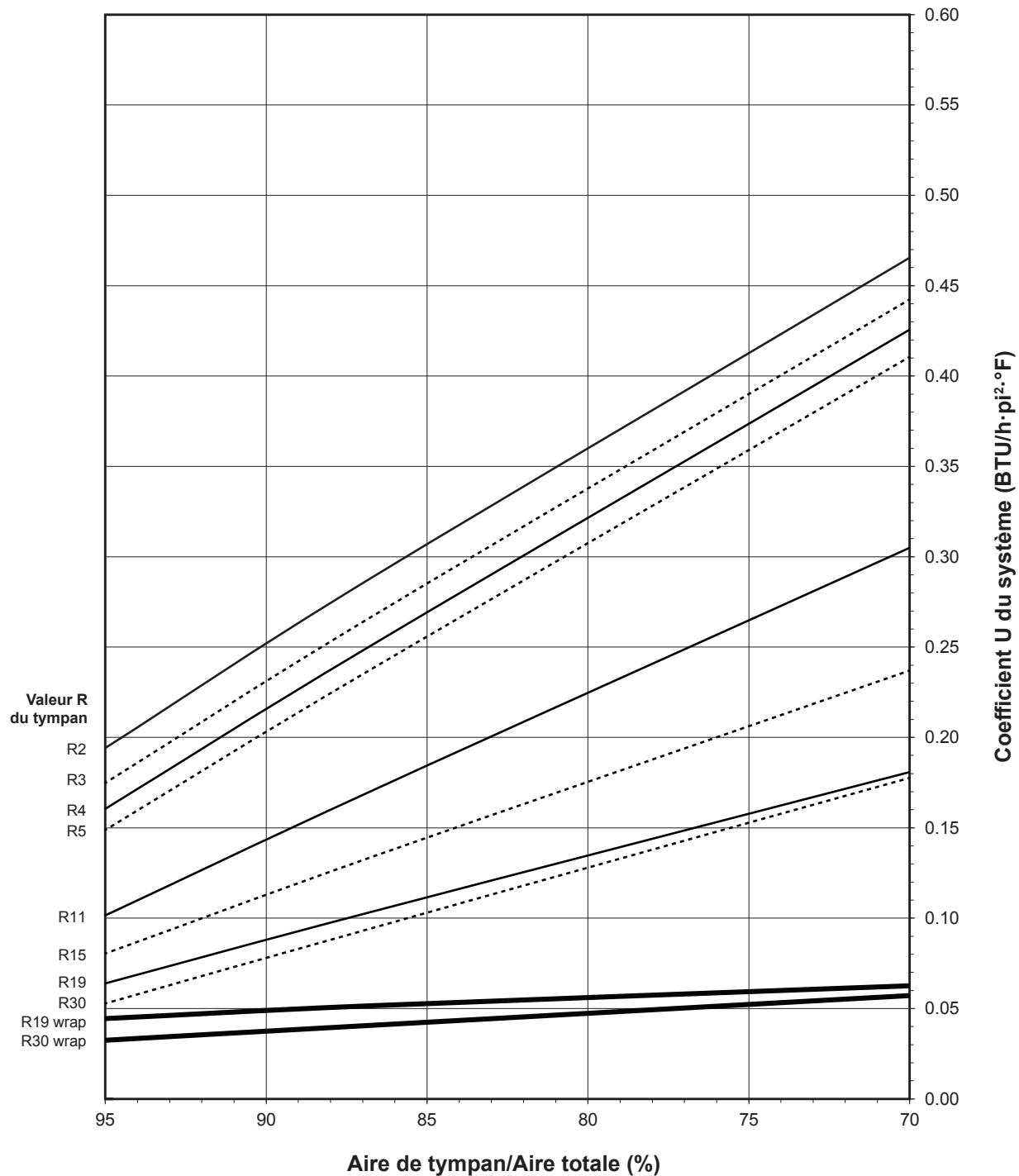
© 2015, Kawneer Company, Inc.

**SYSTÈME INTÉGRÉ****Intercalaire pour vitrage en aluminium à double vitrage de 1 po****Remarques :**

Les valeurs indiquées entre parenthèses sont des unités métriques.

COG = Centre du vitrage

Les graphiques sont générés en conformité avec la norme AAMA 507.

**Coefficients U du système pour le tympan vitré**

Les lois et les codes du bâtiment régissant la conception et l'utilisation de produits Kawneer, tels que les produits d'entrée, de fenêtres et de murs rideaux vitrés varient grandement. Kawneer ne contrôle pas la sélection des configurations de produits, du choix de quincaillerie ou du verre, et décline toute responsabilité en la matière.

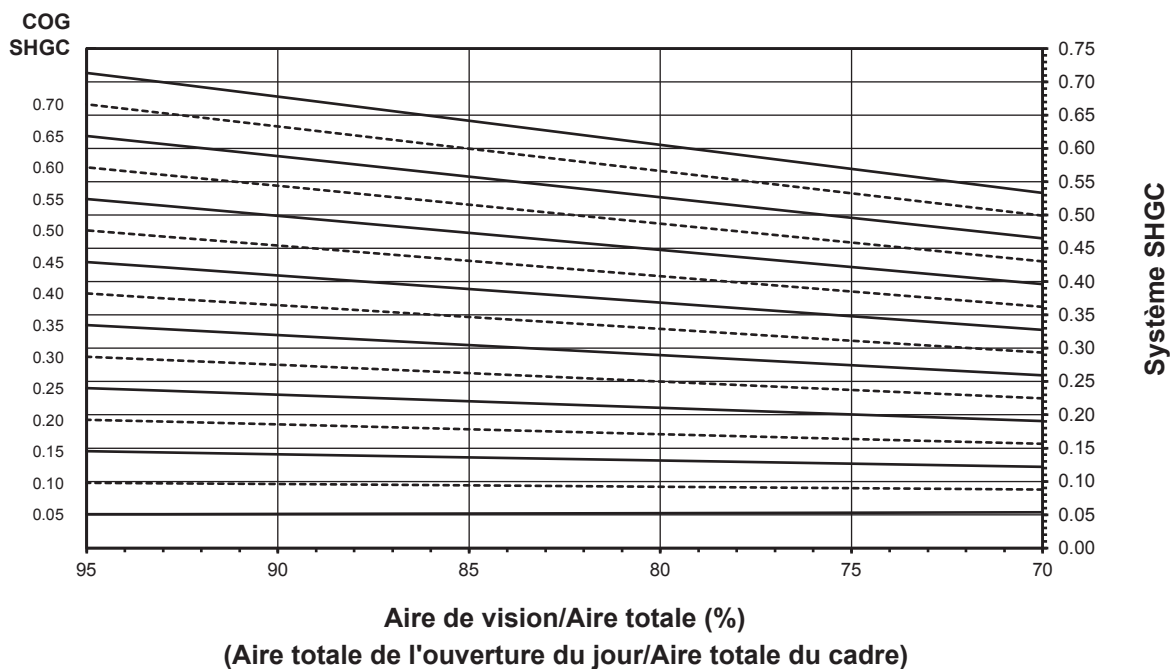
Kawneer se réserve le droit de modifier les configurations sans préavis lorsque jugé nécessaire pour améliorer le produit.

© 2015, Kawneer Company, Inc.

## SYSTÈME INTÉGRÉ

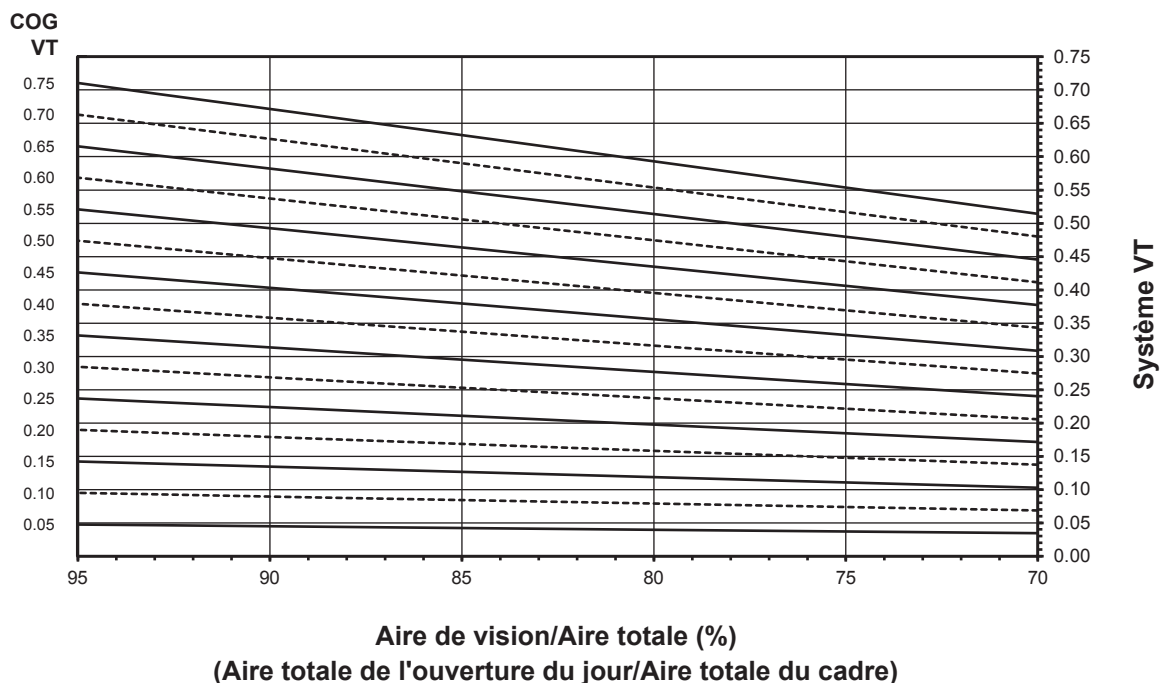
### Intercalaire pour vitrage en aluminium à double vitrage de 1 po

Coefficient d'apport par rayonnement solaire (SHGC) du système opposé au Pourcentage de l'aire de vision



Les graphiques sont générés en conformité avec la norme AAMA 507.

Coefficient de transmission du rayonnement visible (VT) du système opposé au Pourcentage de l'aire de vision



Les lois et les codes du bâtiment régissant la conception et l'utilisation de produits Kawneer, tels que les produits d'entrée, de fenêtres et de murs rideaux vitrés varient grandement. Kawneer ne contrôle pas la sélection des configurations de produits, du choix de quincaillerie ou du verre, et décline toute responsabilité en la matière.

Kawneer se réserve le droit de modifier les configurations sans préavis lorsque jugé nécessaire pour améliorer le produit.  
© 2015, Kawneer Company, Inc.

Transmission thermique<sup>1</sup> (BTU/h • pi<sup>2</sup> • °F)

Coefficient U pour le verre <sup>3</sup>	Coefficient U total <sup>4</sup>
0,48	0,53
0,46	0,51
0,44	0,50
0,42	0,48
0,40	0,46
0,38	0,45
0,36	0,43
0,34	0,41
0,32	0,40
0,30	0,38
0,28	0,36
0,26	0,34
0,24	0,33
0,22	0,31
0,20	0,29
0,18	0,27
0,16	0,25
0,14	0,23
0,12	0,22
0,10	0,20

## SYSTÈME INTÉGRÉ

### Double vitrage de 1 po

### Intercalaire de vitrage en aluminium

**REMARQUES:** Pour les coefficients du verre qui ne sont pas indiqués, l'interpolation linéaire est permise.

1. Les coefficients U ont été établis en conformité avec le NFRC 100.
2. Les valeurs SHGC et VT ont été établies en conformité avec le NFRC 200.
3. Les propriétés du verre sont basées sur les coefficients du centre du vitrage et peuvent être obtenues de votre fournisseur de verre.
4. Les tableaux de coefficients totaux U, SHGC et VT sont basés sur les dimensions standards de l'échantillon du NFRC de 2 000 mm de largeur sur 2 000 mm de hauteur (78-3/4 po sur 78-3/4 po).

Tableau du SHGC<sup>2</sup>

SHGC du verre <sup>3</sup>	Coefficient U total du verre <sup>4</sup>
0,75	0,67
0,70	0,63
0,65	0,58
0,60	0,54
0,55	0,50
0,50	0,45
0,45	0,41
0,40	0,36
0,35	0,32
0,30	0,27
0,25	0,23
0,20	0,18
0,15	0,14
0,10	0,10
0,05	0,05

Transmission de rayonnement solaire visible (VT)<sup>2</sup>

VT du verre <sup>3</sup>	VT total <sup>4</sup>
0,75	0,67
0,70	0,62
0,65	0,58
0,60	0,53
0,55	0,49
0,50	0,44
0,45	0,40
0,40	0,36
0,35	0,31
0,30	0,27
0,25	0,22
0,20	0,18
0,15	0,13
0,10	0,09
0,05	0,04

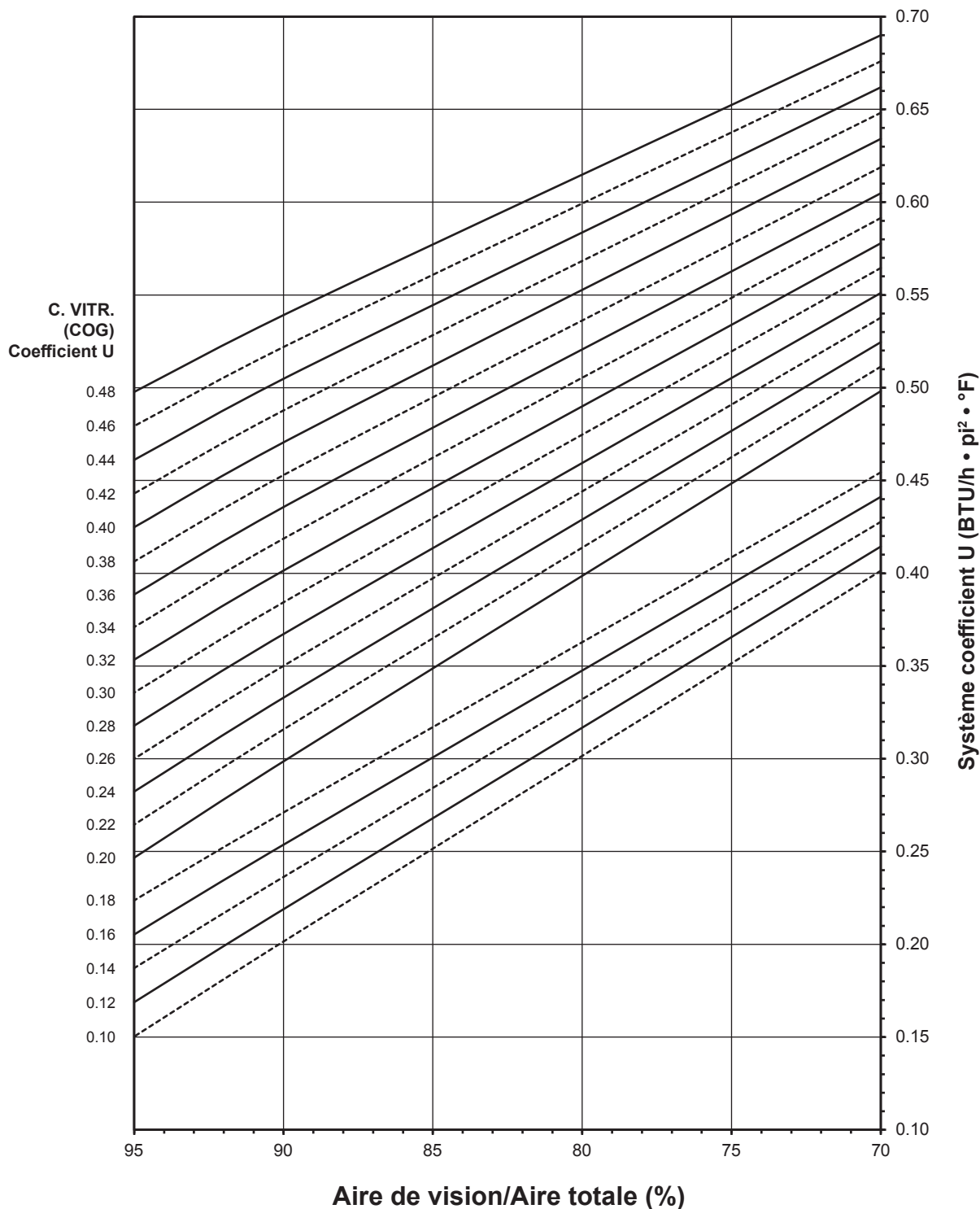
Les lois et les codes du bâtiment régissant la conception et l'utilisation de produits Kawneer, tels que les produits d'entrée, de fenêtres et de murs rideaux vitrés varient grandement. Kawneer ne contrôle pas la sélection des configurations de produits, du choix de quincaillerie ou du verre, et décline toute responsabilité en la matière.

Kawneer se réserve le droit de modifier les configurations sans préavis lorsque jugé nécessaire pour améliorer le produit.  
© 2015, Kawneer Company, Inc.

**SYSTÈME SSG**

Intercalaire pour vitrage en aluminium à double vitrage de 1 po

Coefficient U du système opposé au Pourcentage de l'aire de verre



**Remarques pour les tableaux des coefficients U, SHGC et VT :**

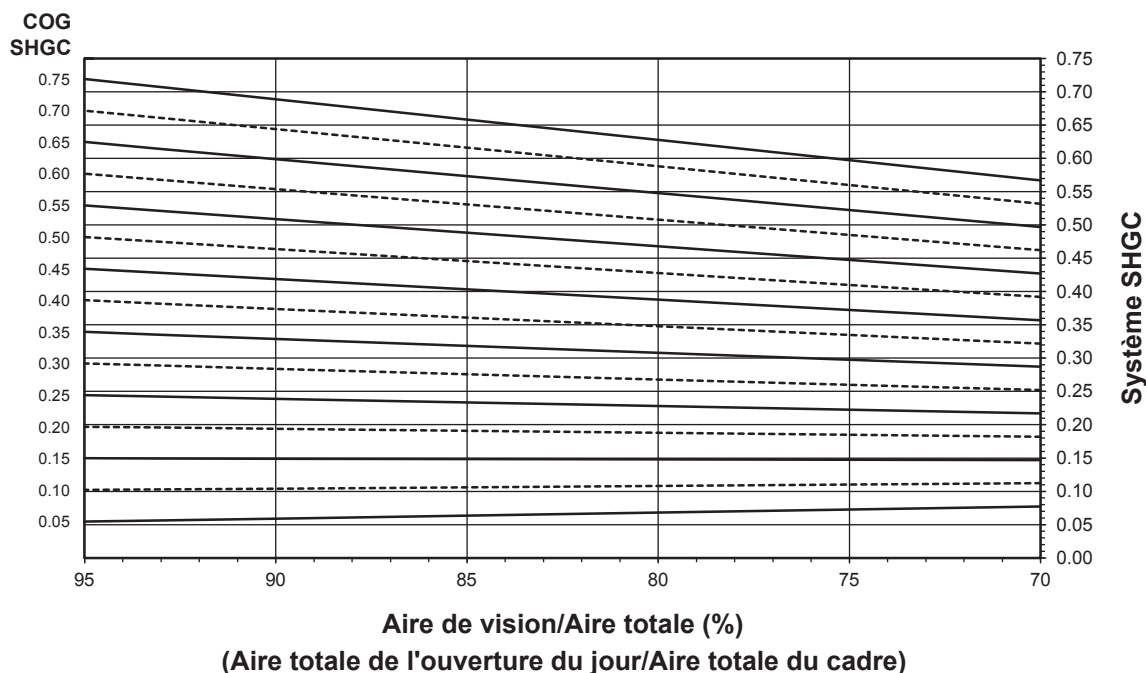
Pour les coefficients du verre qui ne sont pas indiqués, l'interpolation linéaire est permise.

Les propriétés du verre sont basées sur les coefficients du centre du vitrage et peuvent être obtenues de votre fournisseur de verre.

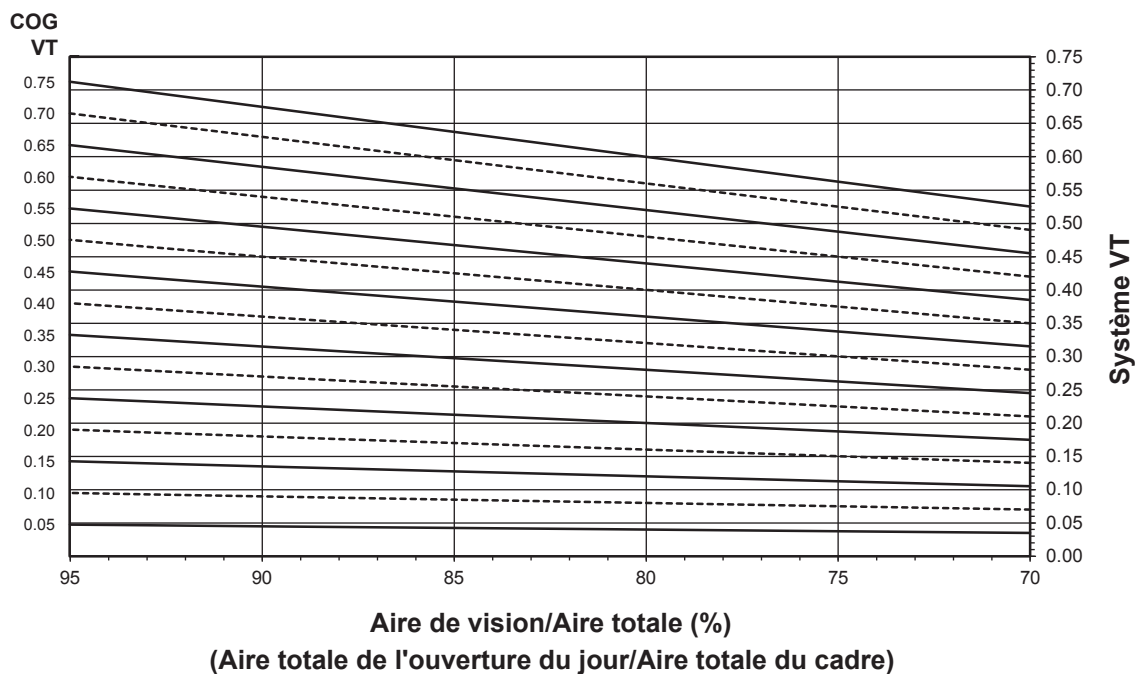
Les lois et les codes du bâtiment régissant la conception et l'utilisation de produits Kawneer, tels que les produits d'entrée, de fenêtres et de murs rideaux vitrés varient grandement. Kawneer ne contrôle pas la sélection des configurations de produits, du choix de quincaillerie ou du verre, et décline toute responsabilité en la matière.

Kawneer se réserve le droit de modifier les configurations sans préavis lorsque jugé nécessaire pour améliorer le produit.

© 2015, Kawneer Company, Inc.

**SYSTÈME SSG****Intercalaire pour vitrage en aluminium à double vitrage de 1 po****Coefficient d'apport par rayonnement solaire (SHGC) du système opposé au Pourcentage de l'aire de vision**

Les graphiques sont générés en conformité avec la norme AAMA 507.

**Coefficient de transmission du rayonnement visible (VT) du système opposé au Pourcentage de l'aire de vision**

Les lois et les codes du bâtiment régissant la conception et l'utilisation de produits Kawneer, tels que les produits d'entrée, de fenêtres et de murs rideaux vitrés varient grandement. Kawneer ne contrôle pas la sélection des configurations de produits, du choix de quincaillerie ou du verre, et décline toute responsabilité en la matière.

Kawneer se réserve le droit de modifier les configurations sans préavis lorsque jugé nécessaire pour améliorer le produit.  
© 2015, Kawneer Company, Inc.



Transmission thermique<sup>1</sup> (BTU/h • pi<sup>2</sup> • °F)

Coefficient U pour le verre <sup>3</sup>	Coefficient U total <sup>4</sup>
0,48	0,54
0,46	0,53
0,44	0,51
0,42	0,49
0,40	0,48
0,38	0,46
0,36	0,44
0,34	0,42
0,32	0,41
0,30	0,39
0,28	0,37
0,26	0,36
0,24	0,34
0,22	0,32
0,20	0,30
0,18	0,28
0,16	0,26
0,14	0,24
0,12	0,22
0,10	0,21

**SYSTÈME SSG****Double vitrage de 1 po  
Intercalaire de vitrage en aluminium**

**REMARQUES:** Pour les coefficients du verre qui ne sont pas indiqués, l'interpolation linéaire est permise.

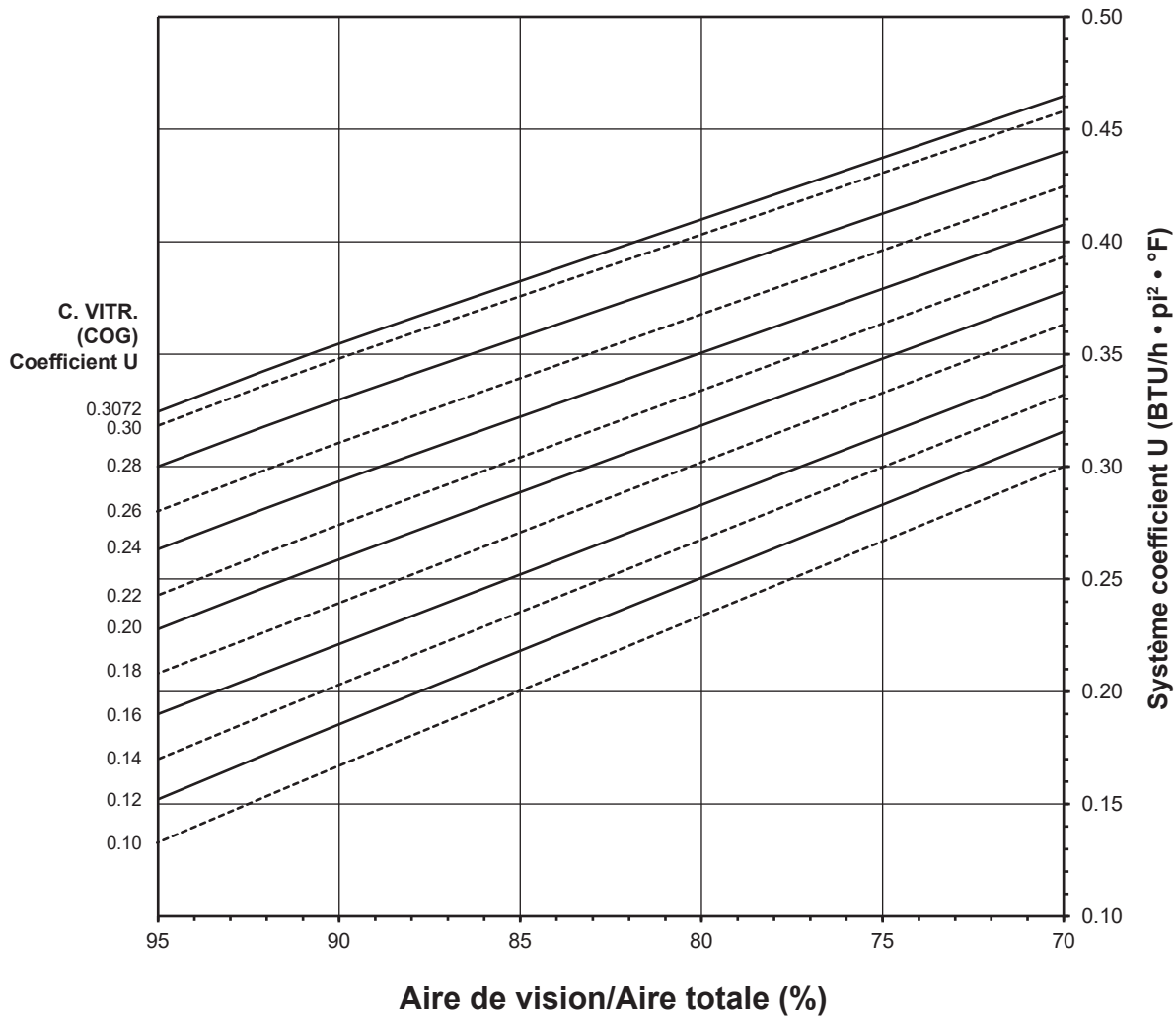
1. Les coefficients U ont été établis en conformité avec le NFRC 100.
2. Les valeurs SHGC et VT ont été établies en conformité avec le NFRC 200.
3. Les propriétés du verre sont basées sur les coefficients du centre du vitrage et peuvent être obtenues de votre fournisseur de verre.
4. Les tableaux de coefficients totaux U, SHGC et VT sont basés sur les dimensions standards de l'échantillon du NFRC de 2 000 mm de largeur sur 2 000 mm de hauteur (78-3/4 po sur 78-3/4 po).

Tableau du SHGC<sup>2</sup>

SHGC du verre <sup>3</sup>	Coefficient U total du verre <sup>4</sup>
0,75	0,69
0,70	0,64
0,65	0,60
0,60	0,55
0,55	0,51
0,50	0,46
0,45	0,42
0,40	0,37
0,35	0,33
0,30	0,28
0,25	0,24
0,20	0,19
0,15	0,15
0,10	0,10
0,05	0,06

Transmission de rayonnement solaire visible (VT)<sup>2</sup>

VT du verre <sup>3</sup>	VT total <sup>4</sup>
0,75	0,67
0,70	0,63
0,65	0,58
0,60	0,54
0,55	0,49
0,50	0,45
0,45	0,40
0,40	0,36
0,35	0,31
0,30	0,27
0,25	0,22
0,20	0,18
0,15	0,13
0,10	0,09
0,05	0,04

**SYSTÈME INTÉGRÉ****Intercalaire pour vitrage à triple vitrage 1-3/4 po - bord chaud****Coefficient U du système opposé au Pourcentage de l'aire de verre****Remarques pour les tableaux des coefficients U, SHGC et VT :**

Pour les coefficients du verre qui ne sont pas indiqués, l'interpolation linéaire est permise.

Les propriétés du verre sont basées sur les coefficients du centre du vitrage et peuvent être obtenues de votre fournisseur de verre.

Les lois et les codes du bâtiment régissant la conception et l'utilisation de produits Kawneer, tels que les produits d'entrée, de fenêtres et de murs rideaux vitrés varient grandement. Kawneer ne contrôle pas la sélection des configurations de produits, du choix de quincaillerie ou du verre, et décline toute responsabilité en la matière.

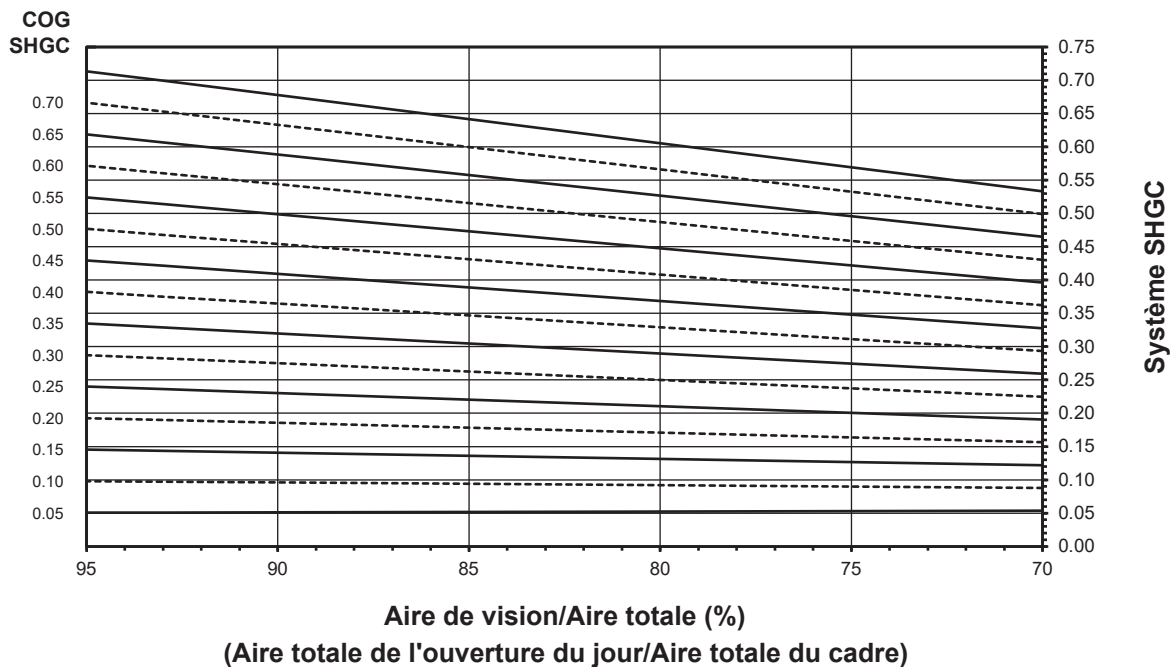
Kawneer se réserve le droit de modifier les configurations sans préavis lorsque jugé nécessaire pour améliorer le produit.

© 2015, Kawneer Company, Inc.

# **SYSTÈME INTÉGRÉ**

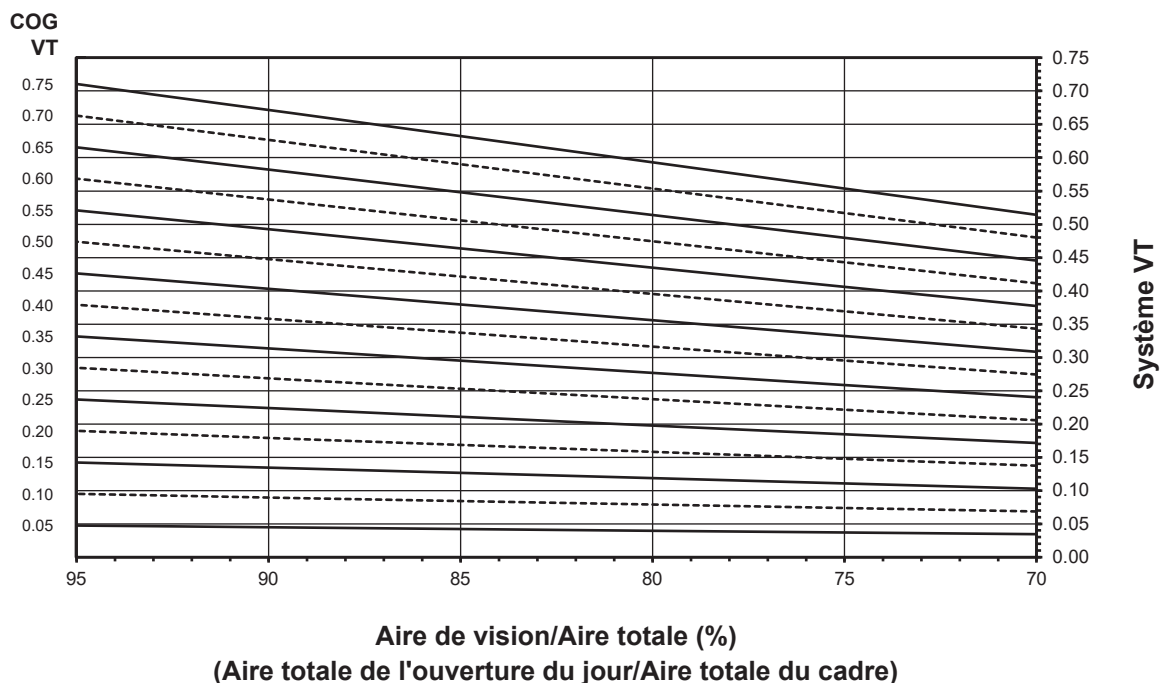
## **Intercalaire pour vitrage à triple vitrage 1-3/4 po - bord chaud**

Coefficient d'apport par rayonnement solaire (SHGC) du système opposé au Pourcentage de l'aire de vision



Les graphiques sont générés en conformité avec la norme AAMA 507.

Coefficient de transmission du rayonnement visible (VT) du système opposé au Pourcentage de l'aire de vision



Les lois et les codes du bâtiment régissant la conception et l'utilisation de produits Kawneer, tels que les produits d'entrée, de fenêtres et de murs rideaux vitrés varient grandement. Kawneer ne contrôle pas la sélection des configurations de produits, du choix de quincaillerie ou du verre, et décline toute responsabilité en la matière.

Kawneer se réserve le droit de modifier les configurations sans préavis lorsque jugé nécessaire pour améliorer le produit.  
© 2015, Kawneer Company, Inc.

Transmission thermique<sup>1</sup> (BTU/h • pi² • °F)

Coefficient U pour le verre <sup>3</sup>	Coefficient U total <sup>4</sup>
0,31	0,36
0,30	0,35
0,28	0,33
0,26	0,31
0,24	0,30
0,22	0,28
0,20	0,26
0,18	0,24
0,16	0,22
0,14	0,21
0,12	0,19
0,10	0,17

**SYSTÈME INTÉGRÉ****Intercalaire pour vitrage à triple vitrage  
1-3/4 po - bord chaud**

**REMARQUES:** Pour les coefficients du verre qui ne sont pas indiqués, l'interpolation linéaire est permise.

1. Les coefficients U ont été établis en conformité avec le NFRC 100.
2. Les valeurs SHGC et VT ont été établies en conformité avec le NFRC 200.
3. Les propriétés du verre sont basées sur les coefficients du centre du vitrage et peuvent être obtenues de votre fournisseur de verre.
4. Les tableaux de coefficients totaux U, SHGC et VT sont basés sur les dimensions standards de l'échantillon du NFRC de 2 000 mm de largeur sur 2 000 mm de hauteur (78-3/4 po sur 78-3/4 po).

Tableau du SHGC<sup>2</sup>

SHGC du verre <sup>3</sup>	Coefficient U total du verre <sup>4</sup>
0,75	0,67
0,70	0,63
0,65	0,58
0,60	0,54
0,55	0,50
0,50	0,45
0,45	0,41
0,40	0,36
0,35	0,32
0,30	0,27
0,25	0,23
0,20	0,18
0,15	0,14
0,10	0,10
0,05	0,05

Transmission de rayonnement solaire visible (VT)<sup>2</sup>

VT du verre <sup>3</sup>	VT total <sup>4</sup>
0,75	0,67
0,70	0,62
0,65	0,58
0,60	0,53
0,55	0,49
0,50	0,44
0,45	0,40
0,40	0,36
0,35	0,31
0,30	0,27
0,25	0,22
0,20	0,18
0,15	0,13
0,10	0,09
0,05	0,04

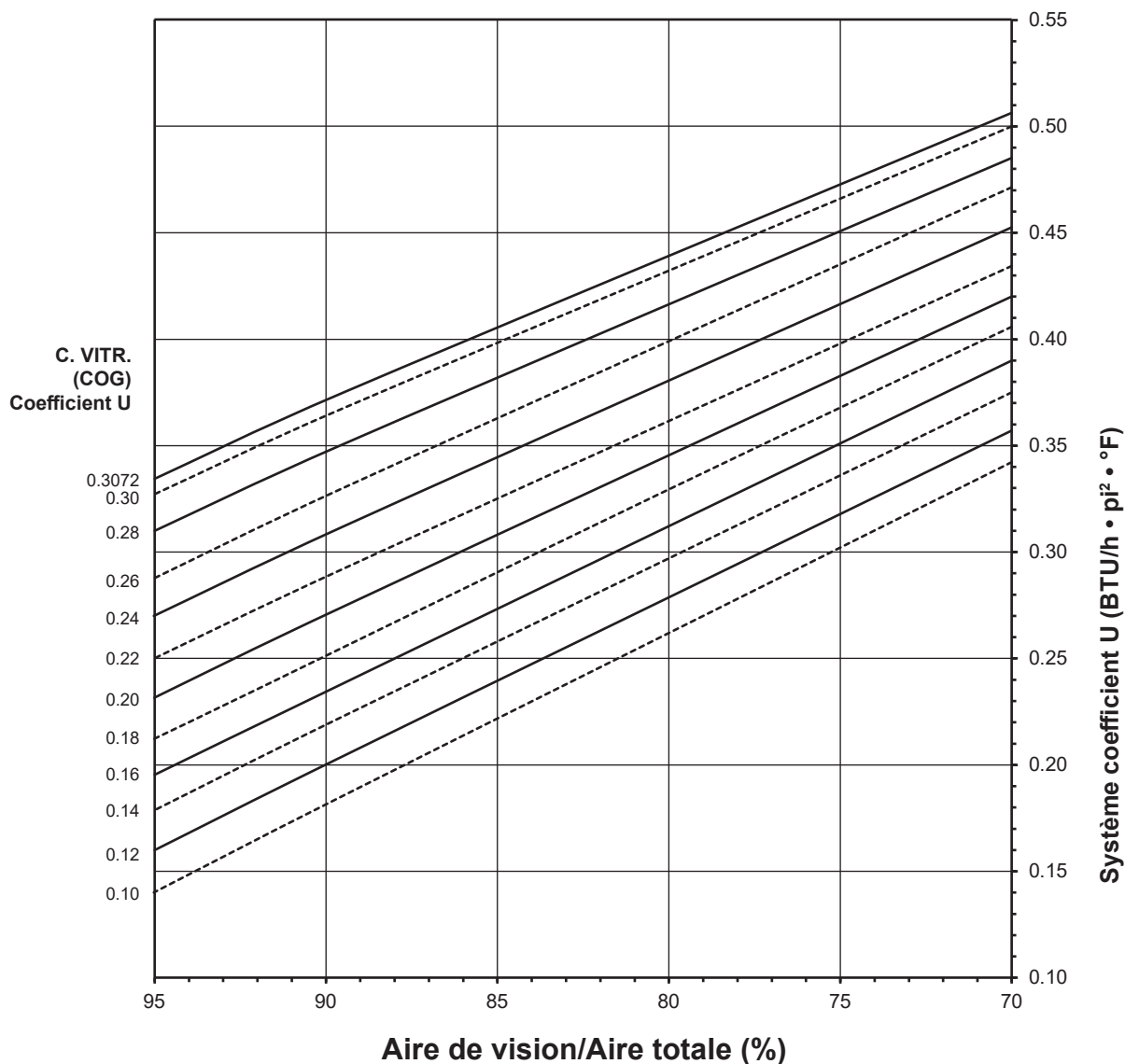
Les lois et les codes du bâtiment régissant la conception et l'utilisation de produits Kawneer, tels que les produits d'entrée, de fenêtres et de murs rideaux vitrés varient grandement. Kawneer ne contrôle pas la sélection des configurations de produits, du choix de quincaillerie ou du verre, et décline toute responsabilité en la matière.

Kawneer se réserve le droit de modifier les configurations sans préavis lorsque jugé nécessaire pour améliorer le produit.  
© 2015, Kawneer Company, Inc.

# **SYSTÈME SSG**

**Intercalaire pour vitrage à triple vitrage 1-3/4 po - bord chaud**

**Coefficient U du système opposé au Pourcentage de l'aire de verre**



## **Remarques pour les tableaux des coefficients U, SHGC et VT :**

Pour les coefficients du verre qui ne sont pas indiqués, l'interpolation linéaire est permise.

Les propriétés du verre sont basées sur les coefficients du centre du vitrage et peuvent être obtenues de votre fournisseur de verre.

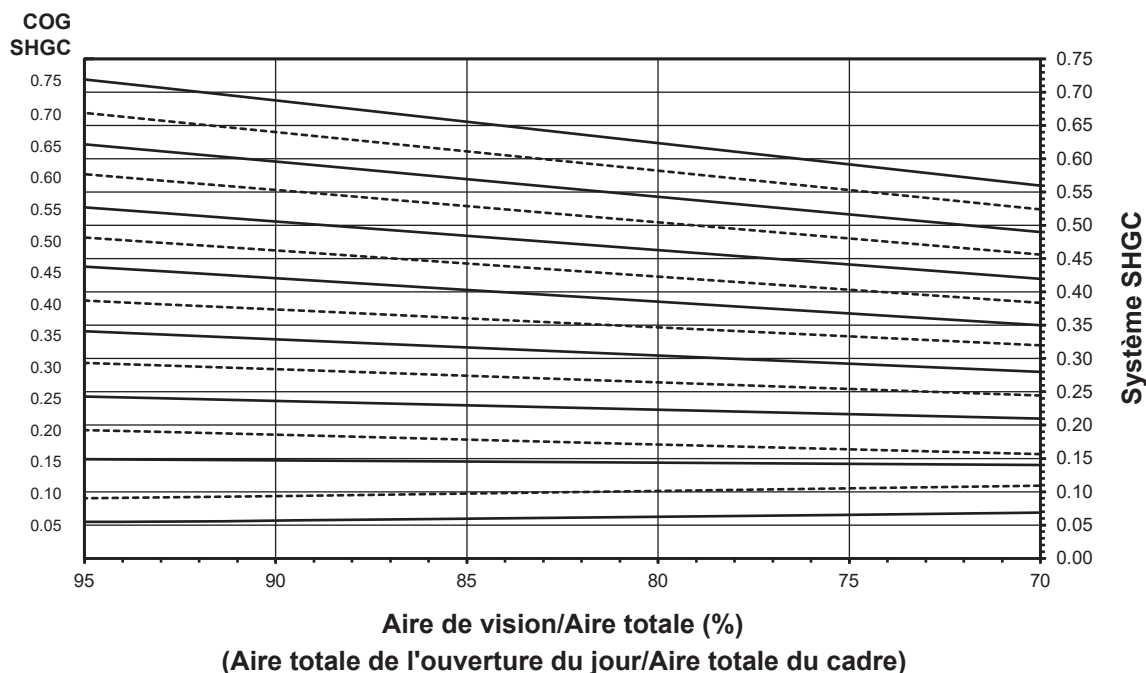
Les lois et les codes du bâtiment régissant la conception et l'utilisation de produits Kawneer, tels que les produits d'entrée, de fenêtres et de murs rideaux vitrés varient grandement. Kawneer ne contrôle pas la sélection des configurations de produits, du choix de quincaillerie ou du verre, et décline toute responsabilité en la matière.

Kawneer se réserve le droit de modifier les configurations sans préavis lorsque jugé nécessaire pour améliorer le produit.

© 2015, Kawneer Company, Inc.

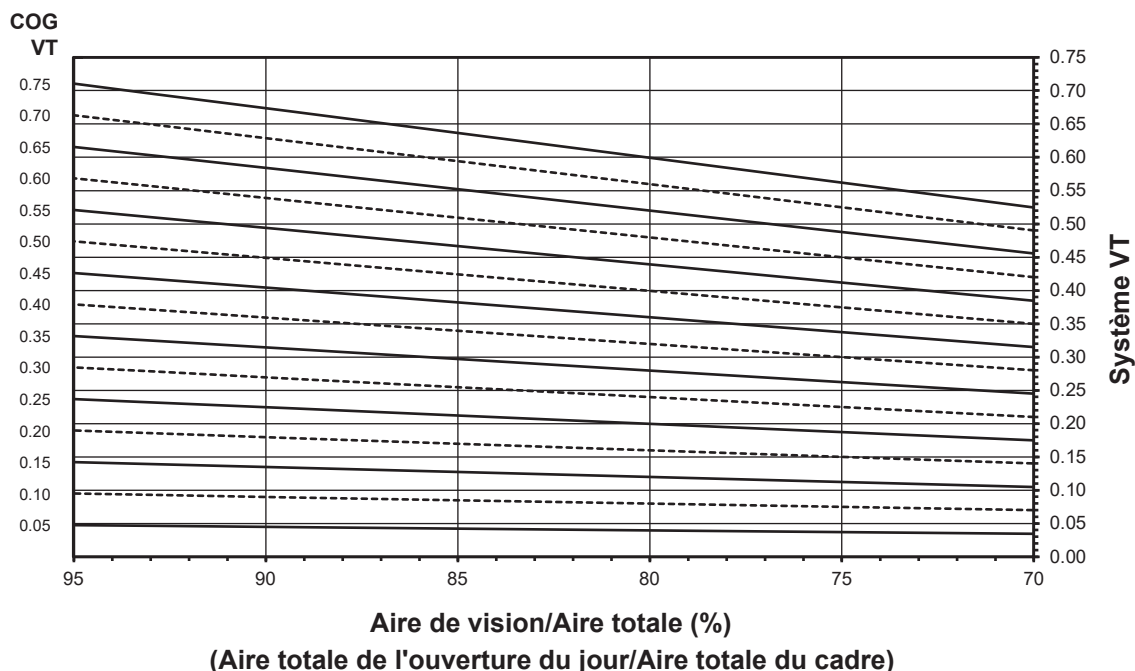
**SYSTÈME SSG****Intercalaire pour vitrage à triple vitrage 1-3/4 po - bord chaud**

Coefficient d'apport par rayonnement solaire (SHGC) du système opposé au Pourcentage de l'aire de vision



Les graphiques sont générés en conformité avec la norme AAMA 507.

Coefficient de transmission du rayonnement visible (VT) du système opposé au Pourcentage de l'aire de vision



Les lois et les codes du bâtiment régissant la conception et l'utilisation de produits Kawneer, tels que les produits d'entrée, de fenêtres et de murs rideaux vitrés varient grandement. Kawneer ne contrôle pas la sélection des configurations de produits, du choix de quincaillerie ou du verre, et décline toute responsabilité en la matière.

Kawneer se réserve le droit de modifier les configurations sans préavis lorsque jugé nécessaire pour améliorer le produit.  
© 2015, Kawneer Company, Inc.

Transmission thermique<sup>1</sup> (BTU/h • pi<sup>2</sup> • °F)

Coefficient U pour le verre <sup>3</sup>	Coefficient U total <sup>4</sup>
0,31	0,37
0,30	0,37
0,28	0,35
0,26	0,33
0,24	0,31
0,22	0,29
0,20	0,27
0,18	0,26
0,16	0,24
0,14	0,22
0,12	0,20
0,10	0,18

**SYSTÈME SSG****Intercalaire pour vitrage à triple vitrage  
1-3/4 po - bord chaud**

**REMARQUES:** Pour les coefficients du verre qui ne sont pas indiqués, l'interpolation linéaire est permise.

1. Les coefficients U ont été établis en conformité avec le NFRC 100.
2. Les valeurs SHGC et VT ont été établies en conformité avec le NFRC 200.
3. Les propriétés du verre sont basées sur les coefficients du centre du vitrage et peuvent être obtenues de votre fournisseur de verre.
4. Les tableaux de coefficients totaux U, SHGC et VT sont basés sur les dimensions standards de l'échantillon du NFRC de 2 000 mm de largeur sur 2 000 mm de hauteur (78-3/4 po sur 78-3/4 po).

Tableau du SHGC<sup>2</sup>

SHGC du verre <sup>3</sup>	Coefficient U total du verre <sup>4</sup>
0,75	0,68
0,70	0,64
0,65	0,59
0,60	0,55
0,55	0,50
0,50	0,46
0,45	0,42
0,40	0,37
0,35	0,33
0,30	0,28
0,25	0,24
0,20	0,19
0,15	0,15
0,10	0,10
0,05	0,06

Transmission de rayonnement solaire visible (VT)<sup>2</sup>

VT du verre <sup>3</sup>	VT total <sup>4</sup>
0,75	0,67
0,70	0,63
0,65	0,58
0,60	0,54
0,55	0,49
0,50	0,45
0,45	0,40
0,40	0,36
0,35	0,31
0,30	0,27
0,25	0,22
0,20	0,18
0,15	0,13
0,10	0,09
0,05	0,04

RÉSISTANCE À LA CONDENSATION

Remplissage de vitrage	Coefficient de résistance à la condensation (CRF) AAMA 1503		Indice de température (TI) CSA A440-0	
	Cadre	Verre	Cadre	Verre
Double 1 po Capturé	80	72	69	65
Double 1 po SSG des 4 côtés	80	71	75	65
Triple 1 3/4 po Capturé	81	72	65	65
Triple 1 3/4 po SSG des 4 côtés	85	77	79	72

Les lois et les codes du bâtiment régissant la conception et l'utilisation de produits Kawneer, tels que les produits d'entrée, de fenêtres et de murs rideaux vitrés varient grandement. Kawneer ne contrôle pas la sélection des configurations de produits, du choix de quincaillerie ou du verre, et décline toute responsabilité en la matière.

Kawneer se réserve le droit de modifier les configurations sans préavis lorsque jugé nécessaire pour améliorer le produit.  
© 2015, Kawneer Company, Inc.